

- 世田谷文学館・P2
- 世田谷美術館・P2
- 音楽事業部・・・P3
- 世田谷パブリックシアター・・・P3
- 生活工房・・・P4
- 世田谷区スポーツ振興財団・・・P4

Information guide

情報ガイド

発行編集 公益財団法人 せたがや文化財団 〒154-0004 世田谷区太子堂4-1-1 ☎5432-1501 http://www.setagaya-bunka.jp/
 公益財団法人 世田谷区スポーツ振興財団 〒157-0074 世田谷区大蔵4-6-1 ☎3417-2811 http://www.se-sports.or.jp/

世田谷パブリックシアター
チケットセンター前売情報 **P3**

プロローグ prologue

5つの物語の入り口として、シュルレアリスムの巨匠で素朴派の絵画にも関心が高かったマックス・エルンストの晩年の彫刻作品《ヤヌス》を展示します。

世田谷美術館 開館30周年記念

コレクションの 5つの物語

The Setagaya Art Museum's 30th Anniversary Exhibition :
Five Stories from the Collection

第3話 「美術と言葉で物語る」

絵と文学は別のジャンルの表現と考えがちですが、歴史をさかのぼってみると、絵と文学はいつも近い関係にあったことに気づきます。



画：水木伸一、書：河東碧梧桐《碧水帖 上州ぬる湯の記》1932年

挿話

「暮らしの姿」

写真家・桑原甲子雄が撮影した、世田谷ボロ市の光景をご紹介します。



桑原甲子雄《電蓄》(世田谷ボロ市)より 1936年

第1話 「私をめぐる物語」

現在では美術史に名を刻んでいるフランスの素朴派。自分が描きたいものを自分の思いのままに描く、という私だけの物語が、地域や時代を超え多くの人々を魅了しています。



アンリ・ルソー《フリュマンヌ・ピッシュの肖像》1893年頃

第4話

「大きな物語のなかの私」

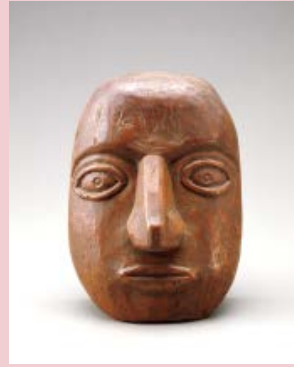
私をとりまく世界はどれほどの大きさなのでしょう。そして私の内なる世界もまた広大な気がしてなりません。



小堀四郎《無限静寂(宵の明星一信)》1977年

第2話 「未知の文化と出会う物語」

人は、言葉も習慣も違う人たちと出合って、お互いを理解しようとしてきました。人が出会い、異文化が結びついた時、新たな生活と芸術が誕生します。



土方久功《マスク》1929-1942年



「マネキン」 国：ガーナ、地域：アクラ 1995年収集

第5話 「日常から始まる物語」

現代の美術というと、難解で、日常とかけ離れているという印象を持っている人も多いでしょう。しかし、そのような現代作品も、普段の生活と深く結びついて制作されています。



荒木経惟《さっちゃんとマー坊》1963年



ビル・トレイラー《人と犬のいる家》1939-49年

エピローグ

epilogue

最後に、アメリカの独学の画家ビル・トレイラーをご紹介します。85歳の時、路上で暮らしながら絵を描き始めました。彼にとって、描くことは日々を生きることと等しい行いだったのかもしれない。

11月19日(土)～2017年1月29日(日)

【休館日】毎週月曜日および年末年始 12月29日(木)～2017年1月3日(火)

※2017年1月9日(月・祝)は開館、翌10日(火)は休館

【開館時間】10:00～18:00(入場は17:30まで)

¥一般 1,000円 他 ●詳細はP2をご覧ください ※本展覧会は、宝くじの助成により実施します

芸術
百華

世田谷美術館の開館30周年を記念する本展では、所蔵作品約1万6千点の中からフランスの素朴派を起点として、時代やジャンルを超えて作品を組み合わせ、美術と生活をめぐる5つの物語に見立てて、コレクションをご紹介します。美術

館で展示されている作品は普段の生活と切り離された特別なものと思いがちですが、その作品たちも、普段私たちが生活し、時にはつつまじやかな創造を楽しむことと、ひとつながりであることに、気づくことになるでしょう。

公益財団法人 せたがや文化財団

平成29年度 非常勤職員募集

【募集職種】一般事務・劇場部事業(広報)・音楽事業部(事業)
詳細は、募集要項をご確認ください。

【雇用契約期間】平成29年4月1日～平成30年3月31日

【応募方法】募集要項兼申込書をご確認のうえ、必要書類を郵送してください。募集要項兼申込書は、せたがや文化財団ホームページからダウンロードできます。また、文化財団各施設の受付でも配布しています。

【応募締切】平成28年12月7日(水) 必着

【選考方法】1次選考：書類および作文審査 2次選考：1次選考合格者を対象に個別面接

【お問合せ】せたがや文化財団事務局採用担当 ☎5432-1501 http://www.setagaya-bunka.jp/

※その他の職種について、募集する場合は、文化財団ホームページにてお知らせします。

世田谷文学館

Literature

〒157-0062 世田谷区南烏山1-10-10(工事中の仮事務所: 〒154-0002 世田谷区下馬4-27-14) ☎5374-9111
※休館中も代表番号に変更はございません ☎http://www.setabun.or.jp/

世田谷文学館は全館改修工事のため、2017年4月21日(金)(予定)まで休館しております。
休館中は館外での出張展示やワークショップ、講座等を行います。



「どこでも文学館」展示風景

〈どこでも文学館〉出張展示

- 世田谷区立中央図書館
「新 宮沢賢治幻想紀行」展
開催中～12月21日(水)
- 群馬県川場村 世田谷区民健康村
「アルプスの少女ハイジ」展
開催中～2017年2月末(予定)

〈どこでも文学館〉ワークショップ 「ワン・ミニット・ムービー ～冒険物語をつくろう!～」

2017年1月29日(日) 10:00～16:00
池尻まちづくりセンター



過去の実施風景

タブレットPCを活用して1分間の短編映像作品をつくりあげるプログラムです。子どもたちが感性と創造性をフルに働かせて、身

の回りにあるものを主人公に見立てた冒険物語を自由に紡ぎ出します。
【協力】一般社団法人日本脚本アーカイブズ推進コンソーシアム、株式会社教育と探究社
【北阪昌人(脚本家)、本田友美(教育と探究社) 対象】小学1年～4年生 抽選20名
【無料】往復ハガキ(P3記入方法参照、ふりがな・学年も明記、連名不可)で当館イベント担当へ ※文学館仮事務所へお送りください
【1月13日(必着)】

連続講座 「夢と綺想の球体—澁澤龍彦」

各回14:00～15:30 世田谷美術館講堂
来年秋の企画展「澁澤龍彦展」(仮称)のプレイベントとして、各界の論者が多彩な切り口からその魅力を語ります(企画展会期中に本

連続講座の後期を開催予定)。
【1】2017年2月4日(土)
【講師】巖谷國士(仏文学者) 【1月21日(必着)】
【2】2月18日(土)
【講師】酒井忠康(世田谷美術館館長) 【2月4日(必着)】
【3】2月25日(土)
【講師】調中沢けい(作家) 【2月11日(必着)】
【定員】各回抽選150名
【費用】各回500円
【申込】往復ハガキ(P3記入方法参照、2名まで連名可、1講座につき1通)で当館「連続講座」係へ ※文学館仮事務所へお送りください



自宅にて 1978年10月撮影:相田昭

世田谷美術館

Art

〒157-0075 世田谷区砧公園1-2 ☎3415-6011 ハローダイヤル☎5777-8600 ☎http://www.setagayaartmuseum.or.jp/ [開館時間] 10:00～18:00(展覧会入場は17:30まで) [休館日] 毎週月曜日(月曜日が祝・休日の場合は翌平日)

企画展

開館30周年記念
コレクションの5つの物語 芸術百華
開催中～2017年1月29日(日) 1階展示室



セラフィヌ・ルイ(枝)1930年

¥一般1,000(800)円/65歳以上、高校・大学生800(600)円/小・中学生500(300)円
※()内は20名以上の団体料金 ※障害者割引あり ※リピーター割引(会期中):本展有料チケット半券のご提示で2回目以降の観覧料が団体料金になります

関連企画

■美術と演劇のワークショップ
「えんげきのえ」
12月4日(日) 13:00～18:00 創作室、1階展示室 他
展示作品を見ながら、演劇の初めの一歩を踏み出すシリーズ。美術と演劇、どちらの初心者も大歓迎。
【講師】柏木陽(NPO法人演劇百貨店代表) 対象10歳以上 抽選15名 ¥10代500円/20代以上2,000円 当館HP「プログラム&イベント」申込フォームより、または当館へ電話
◆100円ワークショップ「名作伝」

展覧会会期中の毎土曜日 13:00～15:00(随時受付) 創作室
これまでに開催した100円ワークショップ全60種から、人気の企画を「名作」と銘打って週替わりで3種類ずつ行います!
※どなたでも ¥1回100円

ミュージアム コレクション

ぜんぶ1986年 芸術百華
—世田谷美術館の開館とともに—
開催中～2017年4月9日(日) 2階展示室

1986年に開館した世田谷美術館。約1万6千点の所蔵品から、この年に制作された作品を集め、当時の社会と美術の動向を考察します。小コーナーでは、「食と器」と題して北大路魯山人の作品を紹介いたします。
¥一般200(160)円/高校・大学生150(120)円/65歳以上、小・中学生100(80)円
※()内は20名以上の団体料金 ※障害者割引あり ※企画展チケットでご覧いただけます



美術館設計時の竣工イメージ

関連企画

■関連レクチャー「わたしの1986年」

- ①12月10日(土) 14:00～15:00
【講師】南 伸坊(イラストレーター)
1986年に誕生した「路上観察学会」の一員としての活動を、当時のご自身のお仕事やメンバーとの交流などを交えて振り返っていただきます。
- ②12月11日(日) 14:00～15:30
【講師】宮沢章夫(劇作家、演出家、作家)
1986年とはいかなる意味をもつか。『東京大学「80年代地下文化論」講義』の著者に、当時の東京における文化状況を中心に独自の視線でお話しいただきます。
いずれも講堂(開場13:30)
定員140名 ¥無料
※当日12:30からエントランス・ホールにて整理券を配布します ※手話通訳つき

世田谷美術館パフォーマンス・シリーズ トランス/エントランス vol.15

2017年3月9日(木)、10日(金) 各日20:00
開演予定 エントランス・ホール

アール(曲線)を描く吹き抜けの天井や大理石の大階段など、複雑で有機的な姿をみせる当館のエントランス空間と対話し、また「美術館」という場の意味や歴史からインスピレーションを得ながら、アーティストたちが冒険心あふれる作品を生み出す実験的なパフォーマンス・シリーズです。

【講師】鈴木ユキオ(振付家・ダンサー) 各日80名程度 ¥予約3,000円/当日3,500円(中学生以下無料) 1月14日より受付開始。当館HP「プログラム&イベント」申込フォームより、または当館へ電話
※未就学児入場不可

プロムナード・コンサート 井村理子 ピアノ・リサイタル(仮)

2017年1月15日(日) 14:00～(開場13:30) 講堂

【講師】井村理子 【曲目】J.S.バッハ/フランス風序曲(バルティータ)ロ短調 BWV831 他
抽選140名 ¥無料 往復ハガキ(P3記入方法参照、2名まで連名可)で当館へ
【12月19日(消印有効)】
※未就学児入場不可 ※HPは11月末掲載

世田谷美術館30周年記念 「ボランティアと協働する ワークショップ(仮)」

2017年1月22日(日)第1部「事例報告」
13:00～14:30 講堂、第2部「ワークショップ
上演」15:00～17:00 創作室

第1部では、国立科学博物館、ギャラクシティ(子どものための体験型複合施設)、世田谷美術館が、ボランティアと協働で行う様々なワークショップの事例報告と討議を行います。第2部では、ボランティアによる子どもも参加できるワークショップを実際に行います。

※いずれかのみ参加可。
定員140名 ¥第1部:無料、第2部:有料
事前申込不要 ※詳細はHP参照

世田谷美術館 区民ギャラリー

期間	区民ギャラリーA	区民ギャラリーB
開催中～11/27	世田谷美術館友会の会秋の会員作品展	世田谷美術館友会の会秋の会員作品展
11/29～12/4	平成28年度明るい選挙啓発ポスターコンクール入賞作品展示会	写真至誠会
12/6～11	神宮外苑 絵画館 日本画教室展	世田谷美術館美術大学28期生・第1回 28期の会展
12/13～18	平成28年度東京私立中学高等学校協会第八支部連合美術展覧会	プラタナスの会展第11回
12/20～25	第17回 STOP AIDS アール・エスポワール展 ※14日～公開	世田美大22期展
	セレーネの会 写真展 岡本福祉作業ホーム 作品展	Have a good day/ Have a nice day II 双極美術館&TOKYO 2016

※公開は初日の午後から、最終日は16:00頃終了(ただし、主催者により公開時間は異なります)。お問合せは当館総務課まで

第38回 世田谷区民絵画展
【会期】2017年1月4日(水)～8日(日) 10:00～18:00 ※最終日は16:00まで
【会場】世田谷美術館 区民ギャラリー

世田谷美術館分館

【開館時間】10:00～18:00(入館は17:30まで) 【休館日】毎週月曜日(月曜日が祝・休日 芸術百華の場合は翌平日)、展示替期間 ¥一般200(160)円/高校・大学生150(120)円/65歳以上、小・中学生100(80)円 ※()内は20名以上の団体料金 ※障害者割引あり

担当学芸員によるギャラリートーク
12月17日(土) 11:00～ 向井潤吉アトリエ館(弦巻)、14:00～ 清川泰次記念ギャラリー(成城)
いずれも15分程度。移動は各自となります。1館のみでも参加できます。
¥無料 ※ただし、展覧会観覧料が必要です 事前申込不要

向井潤吉アトリエ館

☎154-0016 世田谷区弦巻2-5-1 ☎5450-9581
☎http://www.mukaijunkichi-annex.jp/

展覧会
向井潤吉 武蔵野の面影を求めて
開催中～12月4日(日)

向井潤吉にとって、最も身近な取材地だった武蔵野。東京、埼玉近郊で描かれた作品をご紹介します。
【新雪】[埼玉県秩父市寺尾]1988年

展覧会
向井潤吉が描いた山と民家
12月17日(土)～2017年3月20日(月・祝)

宮本三郎記念美術館

☎158-0083 世田谷区奥沢5-38-13 ☎5483-3836
☎http://www.miyamotosaburo-annex.jp/

展覧会
宮本三郎の戦後
—再出発と深まる
境地への道
開催中～12月4日(日)

40歳で迎えた第二次世界大戦終戦から最晩年に至るまで、宮本三郎の後半生における代表作を展示します。

【演奏者】1956年

休館のお知らせ

宮本三郎記念美術館は空調設備等の改修工事のため、2016年12月5日(月)から2017年3月末まで休館いたします。2017年4月上旬から始まる第1期展より再開の予定です。

清川泰次記念ギャラリー

☎157-0066 世田谷区成城2-22-17 ☎3416-1202
☎http://www.kiyokawataiji-annex.jp/

展覧会
新収蔵作品を中心にⅡ
清川泰次 線と色の交錯
開催中～12月4日(日)

1951年の渡米を機に、本格的に抽象表現へと移行した清川泰次。線と色が複雑に交錯する実験的な作品の数々をご紹介します。
【Painting No.12P-62】
1960-1962年

展覧会
新収蔵作品を中心にⅢ
清川泰次 シンプルな世界へ
12月17日(土)～2017年3月20日(月・祝)

清川泰次記念ギャラリー・区民ギャラリー
11/29～12/4 手彫りガラスを楽しむ会 ※30日(水)より公開
12/20～25 写真展 乙女たちの好奇心 Vol.11
※公開は初日の午後から、最終日は16:00頃終了(ただし、主催者により公開時間は異なります)

割引換券
観覧料 世田谷美術館 1階展示室 開催中～2017年1月29日(日)
「開館30周年記念 コレクションの5つの物語」展
一般1,000円→900円 65歳以上、高校・大学生800円→700円 小・中学生500円→400円
※本券を受付までお持ちいただくと、同伴者全員が割引料金でご利用いただけます ※他の割引との併用はできません

音楽事業部 Music

〒154-0004 世田谷区太子堂4-1-1キャロットタワー5F 最寄「三軒茶屋」駅 5432-1535 (月～金曜日: 10:00～18:00) FAX 5432-1559 info@setagayamusic-pd.com http://www.setagayamusic-pd.com/

第5回せたがやバンドバトル決勝大会

発売開始 11/25(金)

2017年2月5日(日) 15:00 世田谷区民会館

音源審査や2度のライブ演奏を経て決定した選りすぐりのバンドが、今年も世田谷で熱いバトルを繰り広げる!

出予選通過の10団体、昨年度グランプリバンド 審査員 湯川れい子(音楽評論家・作詞家) 他 ゲスト演奏 上田正樹(R&B・ソウルシンガー) 全席自由 前売 800円 当日1,000円



せたがや名曲コンサート ベートーヴェン「第九」

2017年2月26日(日) 14:00 昭和女子大学人見記念講堂

発売開始 11/25(金)

区民音楽団体がプロの演奏家と共演するシリーズ。今年はベートーヴェンの「第九」とシューベルトの劇音楽「ロザムンデ」序曲をお届けします。

指揮 佐藤宏充(指揮) 大隅智佳子(ソプラノ) 山下牧子(メゾソプラノ) 城 宏憲(テノール) 久保和範(バリトン) 世田谷フィルハーモニー管弦楽団 世田谷区民合唱団 2,000円(S席のみ) 一般 S席 2,500円 A席 1,000円



古楽器バンド「タブラトゥーラ」

2017年1月29日(日) 15:00 成城ホール

クラシック?古楽?民族音楽?ポップス?ジャンルを越えたユニークな「古楽器バンド」の楽しいステージ。

タブラトゥーラ[つのだたかし(リュート/ウッド/ラウタ) 田崎瑞博(フィドル) 江崎浩司(リコーダー/シヨーム) 近藤郁夫(パーカッション/ハンマードルシマー) 山崎まさし(ピウエラ)] 2,800円 一般 3,000円

お話と演奏で贈る「医学と音楽」異分野とのコラボレーション

2017年2月18日(土) 15:00 成城ホール

現役の医師でありピアニストの上杉春雄氏と音楽監督、池辺晋一郎が医学と音楽の関係を解き明かす。

池辺晋一郎(作曲家)、上杉春雄(ピアノ/医師)、檀ふみ(女優)、幸田浩子(ソプラノ) J.S.バッハ:平均律1巻より22番、23番、成田為三:浜辺の歌、中田喜直:悲しかった時は 他 3,200円 一般 3,500円

チケットの申込み 世田谷パブリックシアターチケットセンター 5432-1515

世田谷パブリックシアター Theatre

〒154-0004 世田谷区太子堂4-1-1キャロットタワー 最寄「三軒茶屋」駅 5432-1526 FAX 5432-1559 http://setagaya-pt.jp/

『お勢登場』

発売開始 12/3(土) 一般 12/4(日)

2017年2月10日(金)～26日(日) シアータートラム

江戸川乱歩の8本の短編小説を、倉持裕がひとつの演劇作品として再構成。出演陣は個性溢れる実力派と、期待の若手の顔合わせです。



原作 江戸川乱歩 演出 倉持裕 黒木華 片桐はいり 梶原善 他 6,500円 一般 6,800円

撮影:広川泰士

高校生以下・U24 3,400円 ※未就学児入場不可

『炎 アンサンディ』

発売開始 12/17(土) 一般 12/18(日)

2017年3月4日(土)～19日(日) シアータートラム

戦火に引き裂かれた家族、人間の尊厳とは!? 2014年度の名だたる演劇賞を受賞した衝撃作、待望の再演です。



撮影:細野晋司

作 ワジディ・ムワウド 脚 藤井慎太郎 演出 上村聡史 麻実れい 岡本健一 他 6,500円 一般 6,800円

高校生以下・U24 3,400円 ※未就学児入場不可

世田谷パブリックシアター+KERA・MAP#007 『キネマと恋人』

芸術 百華

上演中～12月4日(日) シアータートラム

ウディ・アレンの映画『カイロの紫のバラ』に想を得た新作劇。映画愛溢れるファンタジックなコメディです。

演出 ケラリーノ・サンドロヴィッチ 妻夫木聡 緒川たまき ともさかりえ 他 7,000円 一般 7,200円

シアータートラム ネクスト・ジェネレーションvol.9 泥棒対策ライト◎11号機設置公演 『ドラマティック横丁』

12月22日(木)～24日(土) シアータートラム

若い才能の発掘と育成のためのシリーズ。第9弾は、ジャンルを超えた表現が魅力の若手カンパニー「泥棒対策ライト」が登場。

演出 振付 下司尚実 3,200円 一般 3,500円 U24 2,500円

地域の物語ワークショップ 『生と性をめぐるささやかな冒険』

「生と性」をテーマに、地域に暮らす人々やものごとと向き合い、発見したこと、伝えたいことから演劇をつくるワークショップです。

参加者募集

- ①女性編プレワークショップ 12月4日(日)・10日(土) ※単発参加可 ②晩冬の男性編 12月5日(月)・12日(月)・19日(月)・26日(月) ※全4回

ロシア国立サンクトペテルブルグ マールイ・ドラマ劇場 『たくらみと恋』

ロシア語上演(日本語字幕あり)

2017年2月18日(土)～19日(日) 世田谷パブリックシアター

発売開始 12/11(日) 一般 12/17(土)

ドイツ版『ロミオとジュリエット』と言われる名戯曲を、ロシアを代表する劇場による珠玉の演出・俳優で。ドージン演出作、28年ぶりの来日!



作 フリードリヒ・フォン・シラー 脚色 演出 レフ・ドージン 演出 サンクトペテルブルグ マールイ・ドラマ劇場 劇団員 6,300円 一般 S席 6,500円

高校生以下・U24 一般料金の半額 ※未就学児入場不可

日本・ベルギー友好150周年関連事業

ピーピング・トム『ファーザー』

発売開始 12/9(金) 一般 12/10(土)

2017年2月27日(月)～3月1日(水) 世田谷パブリックシアター

ベルギーのダンスカンパニーによる来日公演。町はずれに佇む老人ホームを舞台に、妄想と現実が交錯するスリリングなステージが展開。



撮影: Oleg Degtiarov

構成 演出 フランク・シャルティエ ドラマトゥルク 演出補佐 ガブリエラ・カリーソ 4,700円 一般 5,000円

高校生以下・U24 2,500円 ※未就学児入場不可

シニアキャスト募集!!

老人ホームを舞台とした本作のエキストラを募集します 舞台芸術に興味のある、世田谷区近郊在住の60～70代程度の健康な方

世田谷パブリックシアターチケットセンター 前売情報

下記に掲載されていない公演・情報は、世田谷パブリックシアターチケットセンターへお問合せいただくか、世田谷パブリックシアターのホームページをご覧ください。

電話で 5432-1515 10:00～19:00 オンラインで(要事前登録・登録料無料) PC http://setagaya-pt.jp/ 携帯 http://setagaya-pt.jp/m/

世田谷パブリックシアター公演スケジュール表

音楽事業部主催公演情報

生活工房 Design

企画展

7つの海と手しごと vol.7
「北太平洋と
北西海岸先住民のトーテム」

開催中～12月18日(日) 月曜休み
11:00～19:00
3F生活工房ギャラリー&生活工房4F



北海道立北方民族博物館蔵
「シロイワヤギ毛製外套(チルクットローブ)」

北アメリカ北西海岸沿岸の先住民たちは、集団の祖先と特別な関わりがあるとされている動物などの「トーテム」を、氏族や家の紋章として使用してきました。本展では、そんなトーテムにまつわる物語とともに、北海道立北方民族博物館蔵の手工芸品など約50点のほか、約100年前の現地を捉えた映像も展示します。 ¥無料

次回企画展

子どもワークショップ報告展
14歳のワンピース

12月23日(金・祝)～2017年1月29日(日)
9:00～20:00 3F生活工房ギャラリー
(12月29日～1月3日年末年始休館)

夏休み、14歳の女子対象に、自身の心模様を布にデザインするワークショップを開催し、仕立てたワンピースを着て撮影会も行いました。その作品を、写真や映像とともに展示し、14歳の眩しい夏をご報告します。 ¥無料



Photo ゆかい

関連企画

1 講演会「北米北太平洋岸の生活文化を探る—トーテムポールの起源と現在—」
11月26日(土) 14:00～15:30 生活工房4F
木の加工に特徴を持つ、北米北部太平洋沿いの文化。その中からトーテムポールを取り上げ、今までよく知られていなかった起源を探るとともに、終末に向かいつつある現在の課題についてお話しいただきます。

岡田淳子(北海道立北方民族博物館館長/文化人類学者) 申込先着50名 ¥500円 ☎電話かメール(P3記入方法参照)で生活工房へ

2 記録映像上映会「ハイダ族の儀式」
12月3日(土)・17日(土) 11:00～11:50/
14:00～14:50/16:00～16:50(各回3本上映) 生活工房4F

100年ぶりのトーテムポール建立に湧くハイダ族の村。現代に息づく伝統を映像に探ります。

【上映作品】『ハイダ族のトーテムポール』『ハイダ族のトーテムポール建立式』『ハイダ族のポトラッチとダンス』(いずれも国立民族学博物館製作/1978年/各13～14分) 各回当日先着50名 ¥無料 ☎不要、直接会場へ

関連イベント

ワークショップ「クリスマスだよ男子限定! 14歳のトレーナー」
12月23日(金・祝) ①13:00～14:00
②14:30～15:30 ③16:00～17:00
※各回完結 生活工房4F

こちらは、中1から大人まで参加できる男子限定ワークショップ。トレーナーやTシャツなど、着古した洋服にシルクスクリーンプリントをして、リメイクします。洋服は1人1点ご持参ください。

飛田正浩(「spoken words project」デザイナー) 中学生～一般の男性 各回申込先着15名 ¥学生500円、一般1,000円 ☎12月1日(木) 10:00以降、電話かメール(P3記入方法参照、希望回も明記)で生活工房へ

NPO・市民活動のためのステップ・アップ講座
組織づくりのための
ヒント/コツを学ぼう!

第1回[NPOとお金]12月13日(火)
第2回[NPOと人材育成]12月20日(火)
各日19:00～21:30 生活工房5F

NPO団体が安定的かつ自立的な活動をするための組織づくりを目指して、運営上の様々な課題を再確認して理解を深めます。今回は「資金づくり」「人材育成」がテーマ。幅広い参考事例を通して、それぞれの団体の特徴にあった課題解決のヒントを探ります!

【共催】世田谷区 生活文化部 市民活動・生涯現役推進課 ☎[第1回]堤大介(株式会社PubliCoコンサルタント)、[第2回]山元圭太(株式会社PubliCo 代表取締役COO)

☎NPOのスタッフ・役員 各回申込先着30名 ¥各回1,000円(1団体から複数参加の場合、2人目から半額) ☎電話かメール(P3記入方法参照)で生活工房へ

「みつける365日」
参加者募集説明会!
12月23日(金・祝) 14:00～、
12月27日(火) 19:00～
※各1日完結 生活工房4F



2018年(再来年)春に開催予定の展覧会に参加いただける方を募集します。アーティストと一緒にテーマを考え、参加者が撮影した2017年=365日の写真から映像をつくるワークショップを開催。本説明会では、ワークショップの内容や展覧会までの流れを説明します。 ☎北川貴好(美術家) ☎世田谷区在住・在

学・在勤など世田谷に縁のある方で、スマートフォンまたはデジタルカメラをお持ちの方 ¥無料 ☎不要、直接会場へ

新年を祝う・お正月飾りづくり
ワークショップ
12月28日(水) ①10:00～12:00
②14:30～16:30 ※各回完結 生活工房4F

新しい年を迎えるためのお正月飾りを稲藁でつくるワークショップ。伝統的でシンプルなデザインを基に、オリジナルのデザインを加えていきます。

☎サナダスタジオ ☎高校生以上 各回申込先着20名 ¥1,500円 ☎電話かメール(P3記入方法参照、希望回と年齢も明記)で生活工房へ

森・里・海の連環による豊かな海づくり
「レリーフジオラマ」上映会

11月25日(金)、28日(月)、30日(水)
各日14:00～15:30(入退場自由)
以降の詳細はHP参照 2F八角堂

映像と模型、プロジェクションマッピングの手法で、自然の営みと人の関わりについて紹介します。約5分間の映像を繰り返し上映します。 ¥無料 ☎不要、直接会場へ

市民活動支援コーナー
新規運営団体募集!

3F市民活動支援コーナーは、このたび、現運営団体の委託期間満了に伴い、平成29年4月1日より、生活工房と一緒に当コーナーを運営していただける団体を募集します。応募等の詳細については生活工房ホームページ、あるいは生活工房窓口で配布している募集要項をご覧ください。 ☎12月20日(必着) ☎https://shiminyoyaku.setagaya-ldc.net/

スポーツ Sports

公益財団法人 世田谷区スポーツ振興財団 〒157-0074 世田谷区大蔵4-6-1 ☎3417-2811 ☎3417-2813 http://www.se-sports.or.jp/

申込方法 特に記載のない事業はハガキかFAXでスポーツ振興財団へ(☎はホームページからも申込可能 ☎はアイディクラブ協賛会員割引対象) ①イベント名 ②氏名(フリガナ) ③住所 ④電話番号 ⑤生年月日 ⑥学年 ⑦性別 ※個人情報については目的外に使用することはありません

コース型フィットネス教室
2017年1月～3月 3か月間の教室です。
※詳細は当財団HPをご覧ください ※一部託児サービスがあります

総合運動場
千歳温水プール
ピラティス、バレエなど ☎直接窓口へ ☎総合運動場管理事務所(〒157-0074 大蔵4-6-1 ☎3417-4276) ☎先着順(ただし、託児サービス希望者は12月21日まで)
キッズ教室、スイミング教室など ☎直接窓口またはハガキかFAX(上記申込方法参照)で千歳温水プール管理事務所(〒156-0055 船橋7-9-1 ☎3789-3911 ☎3789-3912)へ ☎11月30日(必着)

スポーツ教室

キッズ運動能力発達教室
12月23日(金・祝)
10:30～11:30 総合運動場体育室

幼少期のうちに、身体の動かし方を学ぼう!
☎年長～小学1年生 ☎先着20名 ¥900円
☎直接窓口へ ☎総合運動場管理事務所(〒157-0074 大蔵4-6-1 ☎3417-4276)
☎12月22日

初心者・初級者ゴルフ教室(全8回)
成城の部(ニュー成城ゴルフセンター)
2017年1月21日～3月11日 毎週土曜 18:00～19:30
千歳の部(千歳ゴルフセンター)
2017年1月4日～2月22日 毎週水曜 14:00～15:30
いずれも ☎18歳以上 ☎抽選各10名
¥20,000円 ☎12月16日(必着)

成人女性スポーツ推進事業
「レディーススポーツ(テニス)」
2017年1月10日～2月28日 毎週火曜
9:30～10:50(全8回) 総合運動場テニスコート
☎宮地一道(元プロテニス選手) 他 ☎18歳以上の女性 ☎抽選20名 ¥20,000円
☎12月12日(必着)

はじめてようスイミング
①烏山コース(烏山中学校温水プール)全8回
2017年1月10日～3月14日(1月31日、2月7日を除く)
毎週火曜 10:00～12:00
②梅丘コース(梅丘中学校温水プール)全10回
2017年1月11日～3月15日 毎週水曜 10:00～12:00
①②とも ☎18歳以上 ☎①抽選40名②抽選50名 ¥①7,200円②9,000円 ☎ハガキかFAX(上記申込方法参照)で①烏山中学校温水プール開放事務室(〒157-0062 南烏山

4-26-1 ☎3300-6703)②梅丘中学校温水プール開放事務室(〒156-0043 松原6-5-11 ☎3322-6617)へ ☎12月12日(必着)

ふれあいボウリングスクール
2017年1月21日、2月4日、18日 隔週土曜
10:00～11:30(全3回) オークランド

☎軽度の知的障害のある中学生以上 ☎先着36名 ¥1,300円/回(ゲーム代、貸靴代、保険料含む) ☎ハガキかFAX(上記申込方法参照、参加できない日、年齢も明記)で世田谷ササズ・北口(〒156-0044 赤堤4-42-2 ☎090-9010-2275 ☎3323-8250)へ ☎2017年1月11日(必着)

きれいに泳ぐ水泳教室
2017年1月21日～3月4日 隔週土曜 13:00～15:00(全4回) 太子堂中学校温水プール
☎18歳以上 ☎抽選30名 ¥4,800円
☎ハガキかFAXで太子堂中学校温水プール開放事務室(〒154-0004 太子堂3-27-17 ☎3413-9311)へ ☎12月18日(必着)

大蔵第二運動場
第5期デイトタイムテニススクール(全6回)
月曜コース 2017年1月23日～2月27日
金曜コース 2017年1月27日～3月3日

※クラス分けあり(詳細はお問合せください)
☎18歳以上 ☎抽選各8～16名 ¥7,500円～(クラスにより異なります) ☎ハガキかFAX(上記申込方法参照、希望クラスも明記)で大蔵第二運動場管理事務所(〒157-0074 大蔵4-7-1 ☎3416-1212 ☎3416-1777)へ ☎11月30日(必着)

大会
※大会要項・所定の申込書は、一部当財団HPからダウンロード可 ※詳細は各問合せ先へ

第66回区民体育大会

■スキージャンプ 2017年1月29日(日) 8:30～
長野県菅平高原バインピークススキー場
【種目】回転(年齢別) ☎区内在住・在勤・在学者および区スキー協会登録者 ¥2,000円(高校生以下1,000円) ☎所定の申込書で区スキー協会・辻(〒144-0055 大田区仲六郷1-6-9-225)へ ☎区スキー協会・土谷(☎090-5776-4301) ☎2017年1月7日(必着)

共催大会

■第41回世田谷区スキー選手権大会
2017年1月28日(土) 8:30～ 長野県菅平高原バインピークススキー場 【種目】①大回転(年齢別)②距離リレー③距離個人 ☎区内在住・在勤・在学者および区スキー協会登録者 ¥①3,000円、②3,000円(1チーム3人)、③1,000円 ☎所定の申込書で区スキー協会・辻(〒144-0055 大田区仲六郷1-6-9-225)へ ☎区スキー協会・土谷(☎090-5776-4301) ☎2017年1月7日(必着)

■第58回少年剣道大会(団体戦)
2017年1月29日(日) 9:00～ 総合運動場体育館会議室兼軽運動室 他 【種目】小学1～4年生、小学5～6年生、男女混合チーム、中学男子および女子チーム ¥3,000円/チーム ☎所定の申込用紙に参加料・保険料を添えて現金書留で区剣道連盟(〒154-0021 豪徳寺1-38-6 豪徳寺駅前郵便局留 ☎090-9140-2494)へ ☎11月30日(必着)

■第62回世田谷区新人柔道大会
2017年2月12日(日) 8:00～ 国土館大学 【種目】小学生、中学生、高校生、社会人、女子(大学生含む) ¥小・中学生500円、高校・大学生700円、社会人1,000円 ☎ハガキ(上記申込方法参照、身長・体重・学校名・勤務先・学年・年齢・段位も明記)で、〒154-0001

池尻4-5-1 ☎3466-8221 駒場東邦中学校・本橋へ ☎11月30日(必着)

イベント

HP 親子スポーツ観戦デー
ジャパンラグビートップリーグ
リコーブラックスラムズ
VS 宗像サニックスブルース
2017年1月8日(日) 14:00キックオフ
駒沢オリンピック公園陸上競技場

☎小・中学生とその家族 ☎抽選50組(1申込み5名まで) ¥無料 ☎申込人数も明記し、スポーツ振興財団へ ☎12月12日(必着) ※エスコートキッズも募集! 詳細は当財団HPへ

第42回 区民元旦あるこう会
2017年1月1日(日・祝)

新年の幕開け! みんなで区内7ヶ所から総合運動場まで歩き、新年を祝いましょう!
¥無料(参加賞あり) ☎当日受付 ※詳細は、本紙12月25日号に掲載します

講習会

HP ～スポーツ施設で活用できる資格講座～
(公財)日本体育施設協会認定
体育施設運営士養成講習会・資格認定試験
2017年3月1日(水)～3日(金) 9:00～17:00
三軒茶屋キャロットタワー・セミナールーム

☎体育施設の管理運営に従事している方。または、これらの業務に従事することを目指している方(学生含む)で、2017年3月1日現在原則満20歳以上の方。☎先着100名 ¥35,000円(学生・体育施設協会会員は30,000円) ※合格後、別途認定料・登録料20,000円 ☎当財団HPより ☎2017年1月31日(必着)