

- 世田谷文学館・P2
- 世田谷美術館・P2
- 音楽事業部・・・P3
- 世田谷パブリックシアター・・・P3
- 生活工房・・・P4
- 世田谷区スポーツ振興財団・・・P4



Information guide
情報ガイド

発行編集 公益財団法人 せたがや文化財団 〒154-0004 世田谷区太子堂4-1-1 ☎5432-1501 http://www.setagaya-bunka.jp/
公益財団法人 世田谷区スポーツ振興財団 〒157-0074 世田谷区大蔵4-6-1 ☎3417-2811 http://www.se-sports.or.jp/

世田谷パブリックシアター チケットセンター 前売情報 **P3**

遠野物語・奇ッ怪 其ノ参

10月31日(月)～11月20日(日)
世田谷パブリックシアター



今は昔、あるいは未来——
ある架空の国を舞台に語る「遠野物語」。
「伝承」はなぜ「事実」として書き記されたのだろうか。
遠野物語を解き明かそうとしながら、物語に迷い込んでゆく物語。
奇ッ怪、奇ッ怪と言うけれど、これみな「事実」なり——。

古典を現代の感覚で読み解きながら、日常と隣り合わせに存在する異界を描き出し、名だたる演劇賞を受賞した「奇ッ怪」シリーズ。5年ぶりとなる第三弾では、民俗学者・柳田国男が遠野盆地～遠野街道にまつわる民話を集録した「遠野物語」をベースとします。前二作に続き脚本・演出を手がけるのは、その緻密な筆致で演劇ファンから熱い支持を集めてきた前川知大。代表作『太陽』が映画化されるなど、今最も注目を浴びる劇作家・演出家のひとりです。

俳優陣は「奇ッ怪」シリーズ全作に出演し、前川とともに独創的な世界観を創りあげてきた仲村トオル、映像作品での活躍も著しい若手俳優・瀬戸康史をはじめ、幅広い魅力をもつ面々が集まりました。死者、神など様々な異界のものたちと生きてきた人々の記憶の集積が、超常的な世界観を真骨頂とする前川の手により、どのように舞台に紡ぎだされるのか。ご期待ください。

原作 柳田国男 (「遠野物語」角川ソフィア文庫)

脚本 演出 前川知大

田仲村トオル 瀬戸康史 山内圭哉 池谷のぶえ

安井順平 浜田信也 安藤輪子 石山蓮華 銀粉蝶

¥ S席(1・2階席) 7,300円 一般/S席7,500円 A席(3階席) 5,500円

プレビュー/S席6,500円 A席4,500円 高校生以下・U24 一般・プレビュー料金の半額

発売開始 **9月17日(土) 一般 9月18日(日)**

10/31	11/1	2	3	4	5	6	7	8	9	10	11	12	13	14	15	16	17	18	19	20
休	休	休	休	休	休	休	休	休	休	休	休	休	休	休	休	休	休	休	休	休
13:00	14:00	18:00	19:00																	

★=プレビュー公演
◎=ポストトークあり
11/7:前川知大×野村萬斎
11/9:前川知大×仲村トオル×瀬戸康史 他
◆=収録のため客席にカメラが入ります
■=視覚障害者のための舞台説明あり

芸術
百華

世田谷区民限定 ご招待

【募集要項】 対象公演 10月31日(月) 19:00、11月2日(水) 19:00、11月3日(木・祝) 14:00 応募条件 世田谷区在住の方 ※応募は一人1枚のみ、2名まで
往復ハガキに必要事項をお書きの上、以下にお送りください。
〒154-0004 世田谷区太子堂4-1-1 キャロットタワー5階
世田谷パブリックシアター『遠野物語』区民招待 係

必要事項

往復面 ①希望日時(対象公演より1公演お選びください)②お名前(かな)③住所④電話番号⑤年齢⑥希望人数(「1名」又は「2名」)⑦世田谷パブリックシアターへのご来場の有無(有の場合回数も)⑧せたがやアートカードをお持ちですか? (「はい」又は「いいえ」)

返信面 ①お名前(「様」をお書き添えください)②住所

締 9月5日必着 ※結果は9月中旬までにハガキにてお知らせします

問 世田谷パブリックシアター『遠野物語』区民招待係 ☎5432-1526

申 問 世田谷パブリックシアターチケットセンター ☎5432-1515 ※未就学児入場不可

世田谷文学館

Literature

〒157-0062 世田谷区南烏山1-10-10 ☎5374-9111 最寄「芦花公園」駅 [開館時間] 10:00~18:00(展覧会入場は17:30まで) [休館日] 毎週月曜日(月曜日が祝・休日の場合は翌平日) <http://www.setabun.or.jp/>

世田谷文学館は改修工事のため、 2016年9月16日(金)から 2017年4月21日(金)(予定)まで休館します。

世田谷文学館も竣工から20年余り、建物の老朽化が進み、更新時期を迎えました。施設の安全性と機能を維持するために、空調および配管設備等を中心とした改修工事を行うことになりました。皆様にはご迷惑をおかけいたしますが、ご理解のほどよろしくお願い申し上げます。



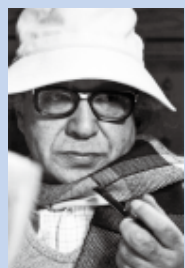
区内小中学校や中央図書館、区民センター、群馬県川場村ふじやま・なかのビレッジなどでの出張展示プログラムとワークショップ「どこでも文学館」を開催するほか、世田谷美術館での連続講座も計画しています。詳細はこのページでご紹介していきます。

休館中の事業

企画展

生誕100年 映画監督・小林正樹展

開催中~9月15日(木) 2階展示室



『人間の条件』『切腹』『怪談』『化石』『東京裁判』などで知られる世界的巨匠・小林正樹(1916~1996)の生涯と全仕事を、監督旧蔵の膨大な作品資料などで振り返る企画展。間もなく終了します。お見逃しなく。

¥一般800(640)円/65歳以上、高校・大学生600(480)円/小・中学生300(240)円 ※(*)内は20名以上の団体料金 ※障害者割引あり

関連企画 1階文学サロン 協力: 平和祈念展示資料館

関連展示 資料が語る戦争の記憶 開催中~9月15日(木)

戦争における兵士、戦後強制抑留者、海外からの引揚者の体験を実物資料やパネルで展示紹介しています。

戦争の語り部お話し会

8月28日(日) 14:00~15:00

講師 鈴木忠典(元兵士)

9月4日(日) 14:00~15:00

講師 遠藤尚次(抑留体験者)

定員100名 ¥無料 当日先着順

コレクション展

作家たちの戦中・戦後

開催中~9月15日(木) 1階展示室

中野重治「小説の書けない小説家」など初公開資料も交え、コレクションを通して作家たちと時代との関わりをご紹介します。

¥一般200(160)円/高校・大学生150(120)円/65歳以上、小・中学生100(80)円

※(*)内は20名以上の団体料金 ※障害者割引あり ※企画展チケットで観覧できます(企画展開催中のみ)

世田谷美術館

Art

〒157-0075 世田谷区砧公園1-2 ☎3415-6011 ハローダイヤル☎5777-8600 <http://www.setagayaartmuseum.or.jp/> [開館時間] 10:00~18:00(展覧会入場は17:30まで) [休館日] 毎週月曜日(月曜日が祝・休日の場合は翌平日)

企画展

アルバレス・ブラボ写真展 —メキシコ、静かなる光と時—

開催中~8月28日(日) 1階展示室

¥一般1,000(800)円/65歳以上、高校・大学生800(600)円/小・中学生500(300)円 ※(*)内は20名以上の団体料金 ※障害者割引あり ※リピーター割引(会期中): 本展有料チケット半券のご提示で2回目以降の観覧料が団体料金になります

次回企画展

志村ふくみ—母衣への回帰

9月10日(土)~11月6日(日) 1階展示室

昨年、文化勲章を受章した、志村ふくみ(1924年~)の初期から最新作までを一堂に紹介します。自然の草木から糸を染めて織る繊細で人間国宝に認定された志村ふくみの東京での初めての本格的な展覧会です。



《三部作 雪染》2015年

¥一般1,000(800)円/65歳以上、高校・大学生800(600)円/小・中学生500(300)円 ※(*)内は20名以上の団体料金 ※障害者割引あり ※リピーター割引(会期中): 本展有料チケット半券のご提示で2回目以降の観覧料が団体料金になります

関連企画

■舞踏&オブリュトミー「美紗姫物語」

10月14日(金)、15日(土) 各日19:30~20:30 1階展示室

志村ふくみが20歳の時に書き下ろした物語の世界を笠井叡らが踊ります。

出笠井叡、笠井禮生、上村なおか 他 各回50名(9月1日(木)10:00より予約開始)

¥3,000円 申込当館HP「プログラム&イベント」申込フォームより、または当館へ電話

第38回 世田谷区民絵画展作品募集

【募集部門】日本画・洋画(アクリル、コラーージュその他の技法・材料を含む)・水彩画・版画

【作品受付】10月1日(土)、2日(日) 10:00~16:00 世田谷美術館 講堂

【展覧会】2017年1月4日(水)~8日(日) ※詳しくは当館、当館HP、区役所、支所、出張所、図書館、区民センターなどで配布の要項をご覧ください。(9月上旬より配布予定)

区民ギャラリー利用申込受付

平成29年4月~9月分の区民ギャラリー前期利用申込受付(世田谷美術館・清川泰次記念ギャラリー)

【受付日】平成28年10月8日(土)、9日(日) 10:00~17:00

【受付場所】世田谷美術館地下1階創作室AB、清川泰次記念ギャラリー

【抽選会】平成28年10月23日(日) 世田谷美術館講堂にて。詳細は受付時にご案内します。

草木染体験ワークショップ「セタビで染めるオオクヌギ150年の色」

10月10日(月・祝) ①10:30~12:30、②14:30~16:30 創作室C

世田谷美術館のシンボルツリー、樹齢150年を超えるオオクヌギで、スカーフを染める体験ワークショップ。

都機工房 高校生以上 各回18名(応募多数の場合抽選) ¥5,000円 申込往復ハガキ(P3記入方法参照、希望回[①または②]を明記)で当館へ 9月26日(消印有効)

子ども×大人ワークショップ「しむらのいろ—草木から生まれる色の世界」

10月15日(土) 13:00~16:00 創作室AB、1階展示室

玉葱からはどんな色が生まれるのでしょうか? お話と作品鑑賞後、様々な植物を使って染められた貴重な糸を使って、言葉と色による作品作りを行います。

都機工房 小学4年生~中学生とその保護者 20組40名(応募者多数の場合は抽選) ¥子ども1名、大人1名の1組3,000円(展覧会観覧料を含む) 申込往復ハガキ(P3記入方法参照、それぞれのお名前を明記)で当館へ 9月30日(消印有効)

◆100円ワークショップ

展覧会会期中の毎土曜日 13:00~15:00(随時受付) 創作室 何なたでも ¥1回100円

ミュージアム コレクション

神話の森 美と神々の世界

開催中~10月23日(日) 2階展示室



利根山光人《雨乞い》1987年

世界各地に残る古代文明や神話は、美術家たちの創造の源泉となってきました。利根山光人のマヤの遺跡拓本をはじめ、ギリシャ神話や日本の古事記など、描かれた神話の世界をご紹介します。

¥一般200(160)円/高校・大学生150(120)円/65歳以上、小・中学生100(80)円 ※(*)内は20名以上の団体料金 ※障害者割引あり ※企画展チケットでご覧いただけます

世田谷美術館 区民ギャラリー

期間	区民ギャラリーA	区民ギャラリーB
8/30~9/4	桜丘写友会写真展 第4回 櫻賀一翠写真展	地球色展
9/6~11	第54回 世田谷アトリエ会展	世田谷美術大学21期生作品展 もりもと・ともえ2「ナマステ!私の愛したインド」
9/13~18	写真クラブ『すばる』写真展	第22回 青人会展
9/19~25 ※20日(火)は休館日	成城・砧・その日その時 ※21日から公開 松村英男・瀧美二人展	小品からはじめる日本画グループ展 世田谷和紙造形会作品展 酒井ゆみ子 日本画 個展 ※21日から公開 加藤美術教室作品展 ※28日から公開 植物画教室 作品展
9/27~10/2	パレット99絵画展	

※公開は初日の午後から、最終日は16:00頃終了(ただし、主催者により公開時間は異なります)。お問合せは当館総務課まで

世田谷美術館分館

【開館時間】10:00~18:00(入館は17:30まで) 【休館日】毎週月曜日(月曜日が祝・休日の場合は翌平日)、展示替期間 ¥一般200(160)円/高校・大学生150(120)円/65歳以上、小・中学生100(80)円 ※(*)内は20名以上の団体料金 ※障害者割引あり

3分館リレーギャラリートーク

10月8日(土) 11:00~向井潤吉アトリエ館(弦巻)、14:00~宮本三郎記念美術館(奥沢)、16:00~清川泰次記念ギャラリー(成城) いずれも15分程度。移動は各自となります。1館のみでも参加できます。 ¥無料 ※ただし、展覧会観覧料が必要です 事前申込不要

向井潤吉アトリエ館

☎154-0016 世田谷区弦巻2-5-1 ☎5450-9581 <http://www.mukaijunkichi-annex.jp/>

展覧会

向井潤吉 武蔵野の面影を求めて

開催中~12月4日(日)

向井潤吉にとって、最も身近な取材地だった武蔵野。東京、埼玉近郊で描かれた作品をご紹介します。



《武蔵野の丘》[埼玉県比企郡嵐山町]1974年

宮本三郎記念美術館

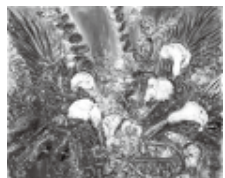
☎158-0083 世田谷区奥沢5-38-13 ☎5483-3836 <http://www.miyamotosaburo-annex.jp/>

展覧会

宮本三郎の戦後—再出発と深まる境地への道

開催中~12月4日(日)

40歳で迎えた第二次世界大戦終戦から最晩年に至るまで、宮本三郎の後半生における代表作を展示します。



《かいり》1967年

人ひろば vol.34

「なぜ? 多摩川に熱帯魚が住めるのか」

9月4日(日) 14:00~15:30(開場13:30)

アユや熱帯魚の泳ぐ多摩川の現況を、この川の生態系を守る活動が続ける「おさかなポスト」の代表・山崎充哲さんにお話しいただきます。

山崎充哲(NPO法人 おさかなポストの会) 何なたでも 申込先着50名

¥500円(展覧会観覧料含む) 右記参照

実技講座

イラストレーターに学ぶ線とかたち

9月24日(土) 13:00~17:00

本の装画を手がけるナカノヨーコさんに、ご自身の創作にまつわるお話を伺いながら、制作を体験する実技講座です。

講師 ナカノヨーコ(イラストレーター)

定員 一般 申込先着16名(8月25日(木)より受付) ¥3,500円(画材費込み) 下記参照

協力: リキテックス/パニーコルアート(株)

申込往復ハガキかメール miyamoto.event@samuseum.gr.jp (P3記入方法参照)で宮本三郎記念美術館「イベント」係へ。または直接、ご来館ください(17:30まで)。※1イベントにつき1通、2名まで ※詳細はHPをご覧ください

清川泰次記念ギャラリー

☎157-0066 世田谷区成城2-22-17 ☎3416-1202 <http://www.kiyokawataiji-annex.jp/>

展覧会

新収蔵作品を中心にII

清川泰次

線と色の交錯

開催中~12月4日(日)

1951年の渡米を機に、本格的に抽象表現へと移行した清川泰次。線と色面が複雑に交錯する実験的な作品の数々をご紹介します。



《黄色の中に黒い四角-63》

1962-1963年

清川泰次記念ギャラリー・区民ギャラリー

8/30~9/4 代田墨画会展

9/6~11 第1回 春陽会門下 書道作品展 ※7日から公開

9/13~18 グループ展 ユズリハ ※14日から公開

9/19~25 指紋の神話 十佐間つお・伊志良杏子 立体彫刻展 ※20日は休館、21日から公開

※公開は初日の午後から、最終日は16:00頃終了(ただし、主催者により公開時間は異なります)

割引換券

観覧料 世田谷文学館 2階展示室 開催中~9月15日(木) 「生誕100年 映画監督・小林正樹」展 一般800円→700円 65歳以上、高校・大学生600円→500円 小・中学生300円→250円 ※本券を受付までお持ちいただくと、同伴者全員が割引料金でご利用いただけます ※他の割引との併用はできません

2 2016年8月25日 遊びと学びの子どもプロジェクト2016事業 芸術百華 世田谷芸術百華2016対象事業

割引換券

観覧料 世田谷美術館 1階展示室 9月10日(土)~11月6日(日) 「志村ふくみ—母衣への回帰」展 一般1,000円→900円 65歳以上、高校・大学生800円→700円 小・中学生500円→400円 ※本券を受付までお持ちいただくと、同伴者全員が割引料金でご利用いただけます ※他の割引との併用はできません

次回企画展

世田谷アートフリマつながり展 2016

9月4日(日)~9月25日(日) 9:00~20:00 3F生活工房ギャラリー 会期中無休

キャロットタワーの春と秋の風物詩としてお馴染みとなった「世田谷アートフリマ」。本展はアートフリマとゆかりのある、様々な作家が集うグループ展です。



手づくりアートの「蚤の市」 世田谷アートフリマ vol.26

9月17日(土)・18日(日) 11:00~17:00 生活工房3~5F



キャロットタワーの3~5Fを会場に、2日間で延べ約160組のアーティストが集まる世田谷アートフリマ。4~5Fの各アーティスト・ブースでは手づくりの工芸品やアクセサリー、和雑貨などが購入できるほか、カフェや軽食のコーナーもあります。

キャロットタワーの3~5Fを会場に、2日間で延べ約160組のアーティストが集まる世田谷アートフリマ。4~5Fの各アーティスト・ブースでは手づくりの工芸品やアクセサリー、和雑貨などが購入できるほか、カフェや軽食のコーナーもあります。

男性のための 自分の「好き」を着こなす 着物 編集ワークショップ

9月25日(日)・10月2日(日) 10:00~12:30 (2回完結) 生活工房4F



日本独自の服飾である「着物」について理解を深めるワークショップ。男性にとっては、縁遠い着物の世界。和装についての文献等を紐解きながら、着物について自分の「好き」「好み」を活かしながら編集を行う2日間です。

【共催】イシス編集学校 http://es.isis.ne.jp 森山智子(着物エディター/美容会社SE) 男性(高校生以上の方) 抽選25名 4,000円(2回分) 往復ハガキかメール(P3記入方法参照、年齢も明記)で生活工房へ

市民活動のための 防災ワークショップ

10月1日(土) 14:00~17:00 生活工房4F

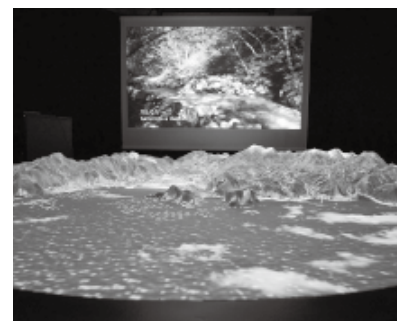
大地震などの災害発生は時間と場所を選びません。この瞬間に首都直下型地震が発生したら、私たちは冷静な判断のもとに行動が可能でしょうか? このワークショップでは、

講師とともに、災害発生時の行動について検証をしながら、自分たち、団体それぞれができる被災地への支援の在り方についても、シミュレーションをもとに話し合います。

【企画進行】市民活動支援コーナー/NPO法人国際ボランティア学生協会 宮崎猛志(IVUSA、危機対応研究所) 市民活動をしている方(個人も可) 申込先着50名 500円 電話(☎5432-1511/月曜休)かメール(P3記入方法参照、info@shiminyoyaku.setagaya-ldc.net)で市民活動支援コーナーへ

森・里・海の連環による豊かな海づくり 「レリーフジオラマ」上映会

8月28日(日)、30日(火)、9月1日(木)~2日(金)、4日(日)、7日(水)、9日(金)、11日(日)、17日(土)、20日(火)以降の詳細はHP参照 各日14:00~15:30 (入退場自由) 2F八角堂



映像と模型、プロジェクションマッピングの手法で、自然の営みと人の関わりについて紹介します。約5分間の映像を繰り返し上映します。

スポーツ Sports 公益財団法人 世田谷区スポーツ振興財団 〒157-0074 世田谷区大蔵4-6-1 ☎3417-2811 FAX3417-2813 http://www.se-sports.or.jp/

申込方法 特記載のない事業はハガキでスポーツ振興財団へ(☎はホームページからも申込可能)はアイディック協賛会員割引対象 ①イベント名 ②氏名(フリガナ) ③住所 ④電話番号 ⑤生年月日 ⑥学年 ⑦性別 ※個人情報については目的外に使用することはありません

施設名・略称一覧 各イベント申込み、問合せ先は各記事、またはこちらをご確認ください 総合運動場管理事務所 〒157-0074 大蔵4-6-1 ☎3417-4276 FAX3417-1734 総合運動場温水プール管理事務所 〒157-0074大蔵4-6-1 ☎3417-0017 FAX3417-0013 千歳温水プール管理事務所 〒156-0055 船橋7-9-1 ☎3789-3911 FAX3789-3912

- 第52回 区民スポーツまつり 10月16日(日) 総合運動場 ※詳細は、本紙9月25日号掲載予定 ※下記のイベントは事前申込が必要です
HPフリーマーケット出店者募集 総合運動場エリア(駐車場なし) 抽選50店舗 ¥1,000円
チャレンジテニス 夫婦大会 10:00~14:00 抽選32組 往復ハガキで①種目②住所③夫婦氏名④電話番号⑤年齢⑥経験年数を明記し、区テニス協会(〒156-0054 桜丘1-17-18 ☎5451-0691)へ
空手体験コーナー 12:30~15:30 先着30名 FAXかメールで①種目②氏名③年齢④電話番号を明記し、区空手道連盟へ FAX5761-5700 tao_of_peace_wado@yahoo.co.jp

イベント 親子スポーツ観戦デー 2016明治安田生命 J1リーグ 2ndステージ第12節 FC東京VS浦和レッズ 9月17日(土) 19:00キックオフ 味の素スタジアム 席はFC東京側ホーム自由席 FC東京を応援していただける区内在住の小学生親子ペア(子ども1名、大人1名) 抽選150組300名 ※子ども1名につき1通 無料 8月30日(必着)

ふれあいウォーキング 10月16日(日) 上野恩賜公園 [集合:新宿駅西口交番前] 軽度の知的障害のある中学生以上(保護者等の参加も可) 先着25名 ¥1,000円 ハガキかFAX(欄外申込方法参照、年齢も明記)で世田谷ササズ・北口(〒156-0044 赤堤4-42-2 ☎090-9010-2275 FAX3323-8250)へ 10月6日(必着)

金曜日コース 10月7日~12月16日 11:00~11:50(全11回) いずれも総合運動場温水プール ①~③とも 18歳以上 抽選各30名 ¥7,700円 総合運動場温水プール管理事務所配布の申込書を持参または郵送かFAXで 9月8日(必着)

ボウリング競技 9月11日(日) 9:00~ オークランドボウリング場 ¥500円(中学生以下200円) 往復ハガキ(欄外申込方法参照)で区ボウリング連盟・野中(〒157-0072 祖師谷4-25-3-101 ☎3482-2194)へ 9月4日(必着)

敬老の日イベント 千歳温水プール「健康測定会」 9月19日(月・祝) 10:00~12:00(最終受付 11:30) 千歳温水プール集会所 足測定と体組成の測定・解説、転倒予防運動 60歳以上の方とそのご家族 無料 当日受付

スポーツ教室 アクアフィットネス教室が再開します 総合運動場温水プール(9月1日(木)~) 千歳温水プール(9月21日(水)~) ※詳細は各施設にお問合せください。

コース型フィットネス教室 10月~12月 ①総合運動場(ヨガ・ピラティスなど) ②千歳温水プール(ヨガ・スイミングなど) 事前申込みで3か月間継続した教室です。 ※詳細は当財団HPまたは各施設へ

クレイ射撃競技 9月11日(日) 9:00~ 栃木県古峰ヶ原射撃場 ¥6,000円(昼食・射撃場使用料含む) ※撃返は各自負担 区クレイ射撃連盟・福石(☎3706-4700) http://www.setagaya-clay.jp/

千歳温水プール 運動と食に関する講座 集会所 ①高齢者の健康寿命の延伸につながる食事講座 9月16日(金) 13:30~14:30 ②子どものすこやかな成長・発育のための食育講座 9月23日(金) 13:30~14:30 ③運動効果をあげるための食事(栄養)講座 9月24日(土) 11:00~12:00

はじめようスイミング ①大蔵Aコース(総合運動場温水プール) 9月29日~12月22日 毎週木曜 12:00~14:00 全12回 大蔵Bコース(総合運動場温水プール) 9月30日~12月16日 毎週金曜 14:00~16:00 全12回 ②鳥山コース 10月4日~12月13日 毎週火曜 10:00~12:00 全11回 鳥山中学校温水プール ③梅丘コース 10月5日~12月14日 毎週水曜 10:00~12:00 全10回 梅丘中学校温水プール

成人女性スポーツ推進事業 「レディーススポーツ」フットサル 10月19日~2017年1月18日 毎週水曜 ※除外日あり 10:00~11:30(全8回) 総合運動場体育館 運動不足を感じている方!運動を始めようとしている方におすすめ! フットボールコミュニケーションアカデミー講師陣 30名 ¥12,000円 9月16日(必着)

フェンシング競技 9月17日(土)、24日(土) 9:00~ 大蔵第二運動場体育館 [種目]フルール・エペ・サーブル個人戦 中学生800円、高校生以上1,200円 ハガキ(欄外申込方法参照)で区フェンシング協会・浅田(〒152-0035 目黒区自由が丘2-19-8 東京フェンシングスクール内)へ 9月12日(必着)

千歳温水プール 500万人達成記念イベント 達成記念セレモニー&還元イベント 9月に利用者500万人を達成する見込みです。達成日当日、記念セレモニーと還元イベントを行います。詳細はHPをご覧ください。 達成記念教室 10月22日(土) ①シュノーケリング教室 10:00~11:00 ②フィンスイミング教室 12:00~13:00

スイムレッスン ①水曜日コース 10月5日~12月21日 13:00~13:50(全11回) ②木曜日コース 9月29日~12月15日 11:00~11:50(全11回)

元気なシルバーいきいきトレーニング ①大蔵コース 10月12日~2017年3月1日 ※除外日あり 毎週水曜 9:30~11:30(全18回) 総合運動場第一武道場 他 ②千歳コース 10月13日~2017年3月2日 ※除外日あり 毎週木曜 13:00~15:00(全18回) 千歳温水プール、体育室 他 ①②ともに60歳以上の方で医師に運動を止められていない方 ※健康チェックの結果によってはトレーニングへの参加をお断りする場合があります。 ①抽選30名 ②抽選25名 ¥20,000円 9月14日(必着)

ラグビー競技 10月2日(日)~2017年3月12日(日) 13:00~ 二子玉川緑地運動場球技場 ¥5,000円 区ラグビー協会・塩野(☎3484-1561) 9月8日(必着)

大会 第66回区民体育大会 ※大会要項・所定の申込書は、一部当財団HPからダウンロード可 ※詳細は各問合せ先へ

なぎなた競技 10月16日(日) 8:30~ 代田小学校 ¥1種目500円 ハガキかFAX(欄外申込方法参照)で区なぎなた連盟・武田(〒157-0071 千歳台2-20-14 ☎FAX5490-0640)へ 9月21日(必着)

柔道競技 11月20日(日) 8:00~ 国士館大学体育館柔道場 ¥1,000円、高校・大学生700円、中学生以下500円 区所定の申込書で区柔道会(〒154-0023 池尻4-5-1 駒場東邦 ☎3466-8225)へ 9月30日(必着)

ソフトバレーボール競技 11月6日(日) 9:00~ 総合運動場体育館 [種目]4人制(混合フリー・レディースフリー・小学生・シニア(50歳以上・男女問わず) 区内在住・在勤・在学・練習拠点が区内の者が構成されたチーム ¥3,000円/チーム(小学生1,500円) ※当日受付にて ハガキ(欄外申込方法参照)で区バレーボール連盟 金当(〒158-0095 瀬田5-38-11 ☎3700-7882)へ 10月8日(必着)