

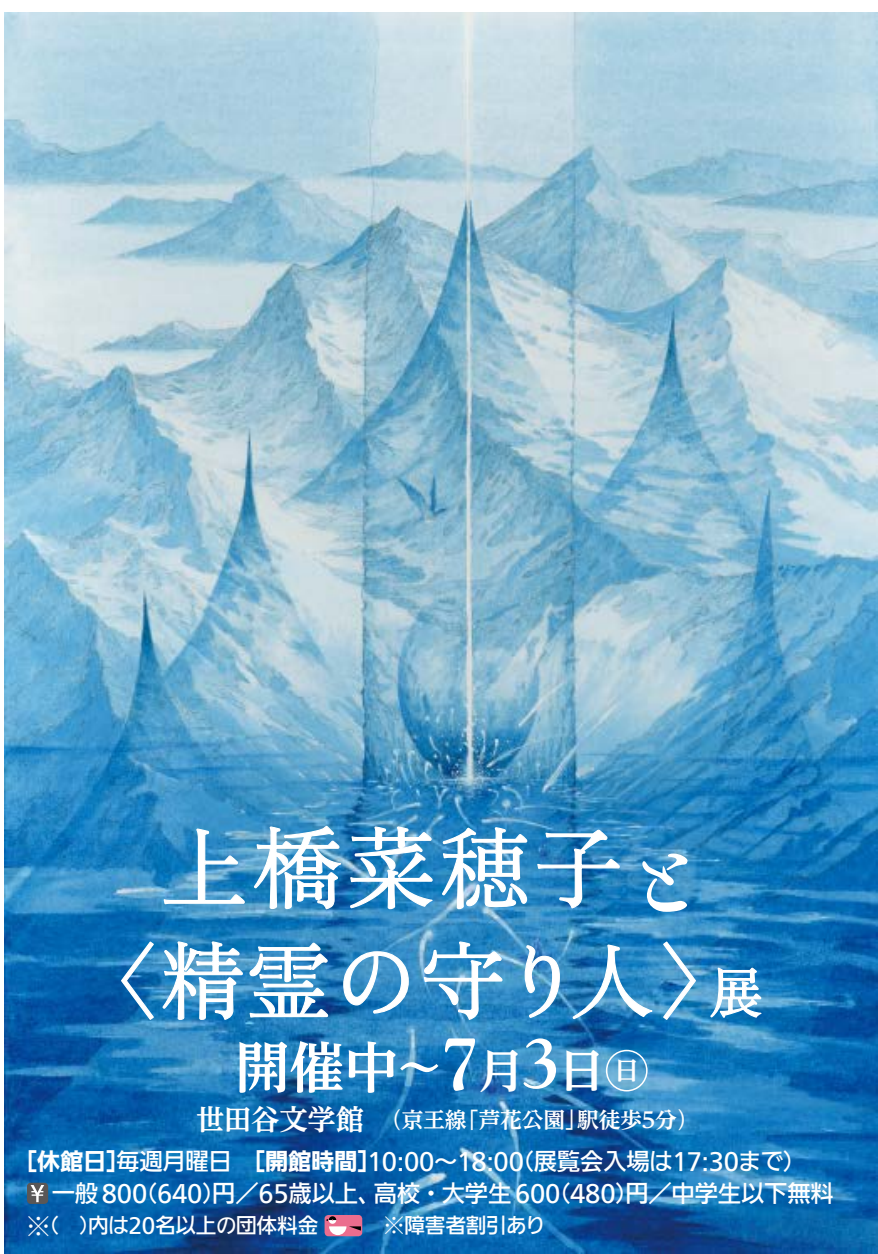
情報ガイド

- 世田谷文学館・P2
- 世田谷美術館・P2
- 音楽事業部・・・P3
- 世田谷パブリックシアター・・・P3
- 生活工房・・・P4
- 世田谷区スポーツ振興財団・・・P4



発行編集 公益財団法人 せたがや文化財団 〒154-0004 世田谷区太子堂4-1-1 ☎5432-1501 http://www.setagaya-bunka.jp/
 公益財団法人 世田谷区スポーツ振興財団 〒157-0074 世田谷区大蔵4-6-1 ☎3417-2811 http://www.se-sports.or.jp/

世田谷パブリックシアター
チケットセンター前売情報 **P3**



上橋菜穂子と 〈精霊の守り人〉展 開催中~7月3日

世田谷文学館 (京王線「芦花公園」駅徒歩5分)

【休館日】毎週月曜日 【開館時間】10:00~18:00(観覧会入場は17:30まで)
 ￥一般 800(640)円/65歳以上、高校・大学生 600(480)円/中学生以下無料
 ※()内は20名以上の団体料金 ※障害者割引あり

佐竹美保《サグとナユグー混じり合う世界》2016年

異世界を舞台に繰り広げられる、比類なき物語

2014年、上橋菜穂子は子どもの本における最高の賞である国際アンデルセン賞作家賞を受賞しました。日本人では詩人のまど・みちおに続く2人目の栄誉です。

多様な価値観や、文化的背景の異なる人々が織りなす世界を鮮やかに描きあげる作品は、世界的に高い評価を得ています。1989年の作家デビュー後、『精霊の守り人』『獣の奏者』『鹿の王』などのベストセラーを世に送り続ける上橋菜穂子は、創作においてはプロットを作らず、自らの内なる〈羅針盤〉の動きに合わせて進むようにして壮大な物語を紡いでいきます。本展は、代表作〈精霊の守り人〉シリーズに描かれる多文化共生を軸として、その卓越した物語世界を紹介する初めての大規模展です。シリーズ関連資料や文化人類学の研究ノート、作者が本展のために語り下ろしたインタビュー映像などで作品の魅力に迫ります。単行本の挿画のほか、TVドラマ資料やアニメ、漫画化された作品も展示。異なるジャンルのクリエイターたちを刺激してやまない〈守り人〉シリーズへのアプローチもご堪能いただけます。

私たちの心の奥に眠る神話や伝承文学と同じように、ファンタジーや児童文学の枠をはるかに越えた、あらゆる世代に開かれた「本物の物語」がここにあります。日本語で書かれた、そして魂をゆさぶられる物語世界の素晴らしさ、面白さにぜひ触れてみてください。



6月4日(土)は地域催事により
観覧無料



NHK大河ファンタジー「精霊の守り人」
ドラマイメージボード(制作:丹治匠)

古本と雑貨の蚤の市 セタブンマーケット2016

6月4日(土) 10:00~17:30

世田谷文学館 1階文学サロン
入場無料 世田谷文学館 ☎03-5374-9111

- ★個性豊かな店主が営む、古本・雑貨のショップが来店。
 - 各ブースでは、エスニシティ(民族性)をテーマにした特集コーナーも予定しています!
 - ★さらに、作家・アーティスト・編集者による特別出品もあります!
 - ★今再び注目を集めている、活版印刷のワークショップも開催!
 - ★当日、館の外では「烏山下町まつり」が開かれ、企画展・コレクション展も観覧無料。あわせてお楽しみください!
- ※出店者等の詳細は、世田谷文学館HP、twitter@SETABUNで随時お知らせします



昨年の様子

Setagaya Art Award "Hishou"

若手アーティストを応援します!

第5回 世田谷区芸術アワード“飛翔”

せたがや文化財団は世田谷区との共催で文化・芸術分野で活躍する将来性のある若手アーティストの創作活動を奨励・支援する芸術賞「世田谷区芸術アワード“飛翔”」を開催します。

募集は、〈生活デザイン〉〈舞台芸術〉〈音楽〉〈美術〉〈文学〉の5部門です。受賞者には創作支援金(50万円)を交付し、せたがや文化財団及び世田谷区の支援のもと、2017年度に区内施設等で作品を発表していただきます。ぜひご応募ください。

■共通募集要項(抜粋)

1 応募資格

将来にわたって文化・芸術活動を継続的に展開していく意志・意欲のある個人またはグループで、次の(1)~(6)の要件をすべて満たしていること。

(1)下記①か②のいずれかを満たすこと。

- ①世田谷区内に在住・在学(高校・大学・大学院・専門学校など)・在勤、または主な活動場所を設けて文化・芸術の創造・創作活動を継続的にしていること。
- ②世田谷を舞台とした、もしくはイメージした作品または世田谷にゆかりのある人物・歴史・出来事などをモチーフとした作品を制作できること。

(2)個人の場合は、2016年4月2日現在で15歳以上35歳以下(舞台芸術部門にあっては、15歳以上40歳以下)であること。

(3)グループの場合は、2名以上で、代表者が上記(1)の①または②を満たし、かつ上記(2)に該当していること。

- (4)受賞した場合、翌2017年度内の主催者が設定する時期および会場で作品等を展示・発表できること。
- (5)過去に本アワード芸術賞を受賞した経験のないこと。
- (6)各部門で示すその他の要件を満たすこと。

2 応募方法・応募先

ご自身の創作活動について応募する「自薦方式」とします。「共通応募用紙」に必要事項を記入のうえ、各部門の審査に必要な応募資料等も作成し、あわせて各部門の「アワード係」までお送りください。

3 応募締め切り 9月9日(金)消印有効

●詳しくは、募集要項(応募用紙併載)をご覧ください。
 募集要項は、ホームページ(文化財団、区)ほか、世田谷文化生活情報センター、世田谷美術館、世田谷文学館、区内各出張所・まちづくりセンター・図書館で入手できます。

■お問合せ

●芸術アワード全体に関すること

世田谷区文化・芸術振興課「アワード事務局」
 〒154-8504 世田谷区世田谷4-21-27 (世田谷区役所内)
 ☎5432-2124 ☎5432-3005

●各部門に関するお問合せ

- 〈生活デザイン〉部門
生活工房「アワード係」 ☎5432-1543
- 〈舞台芸術〉部門
世田谷パブリックシアター「アワード係」 ☎5432-1526
- 〈音楽〉部門
音楽事業部「アワード係」 ☎5432-1535
- 〈美術〉部門
世田谷美術館「アワード係」 ☎3415-6011
- 〈文学〉部門
世田谷文学館「アワード係」 ☎5374-9111

飛翔公募 検索

次回(6月25日号)は「区のおしらせ」に折り込まれます

世田谷文学館

Literature

〒157-0062 世田谷区南烏山1-10-10 ☎5374-9111 最寄「芦花公園」駅 [開館時間] 10:00~18:00(展覧会入場は17:30まで) [休館日] 毎週月曜日(月曜日が祝・休日の場合は翌平日) ☎http://www.setabun.or.jp/

9月16日(金)から2017年4月21日(金)(予定)まで、全館改修工事のため休館します。

企画展

上橋菜穂子とく精霊の守り人展

開催中~7月3日(日) 2階展示室



〈守り人〉シリーズ全12巻 徳成社/挿画:二木真希子、佐竹美保

詳細はP1をご覧ください⇒

関連企画 1階文学サロン
「バルサの食卓 対談(食のこぼれ)」
6月11日(土) 14:00~15:30 ※託児サービスあり

「食」に造詣の深いおふたりをお招きして、物語における食事や食文化について大いに語っていただきます。

■平松洋子(エッセイスト)、西村淳(「南極」料理人・作家) 抽選150名 ¥500円(18歳以下は無料) 5月28日(必着)

「バルサの食卓 現代編」(猟師のこぼれ)

6月12日(日) 14:00~15:30 ※託児サービスあり『精霊の守り人』の用心棒・バルサも食べた「干し肉」の作り方や猟の仕方など、生きる力にあふれる「猟師の暮らし」を、千松さんにうかがいます。

■千松信也(猟師・作家) 抽選150名 ¥無料 5月29日(必着)

■往復ハガキ(P3記入方法参照、2名まで連名可、1イベントにつき1通)で当館「上橋菜穂子展イベント」係へ

託児サービス(事前申込制・有料)
6月11日(土)・12日(日) いずれも13:00~16:00
■イベント託児 マザーズ
☎0120-788-222(平日10:00~12:00、13:00~17:00)

「春ボラ 用心棒 (ボランティアスタッフ) 募集中！」

展覧会会期中に開催されるイベントのボランティアスタッフを募集します。講座の事前準備や当日の講師のご案内、会場整理などを無事遂行させる「用心棒」として一緒に活動を盛り上げましょう!

■中学生・高校生・大学生(事前登録制・参加費無料)

■※本催事のみ、日時内容等の詳細・申込みについては、メール(kodomo@setabun.or.jp)でお問合せください

コレクション展

作家たちの戦中・戦後

開催中~9月15日(木) 1階展示室

中野重治「小説の書けぬ小説家」原稿など初公開資料も交え、コレクションを通して作家たちと時代との関わりをご紹介します。



中野重治原稿「第一章」

■一般200(160)円/高校・大学生150(120)円/65歳以上、小・中学生100(80)円 ※()内は20名以上の団体料金 ※障害者割引あり ※企画展チケットで観覧できます(企画展開催中のみ)

世田谷美術館

Art

〒157-0075 世田谷区砧公園1-2 ☎3415-6011 ハローダイヤル☎5777-8600 ☎http://www.setagayaartmuseum.or.jp/ [開館時間] 10:00~18:00(展覧会入場は17:30まで) [休館日] 毎週月曜日(月曜日が祝・休日の場合は翌平日)

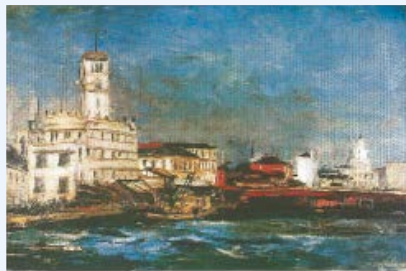
企画展

竹中工務店400年の夢 一時をきざむ建築の文化史

開催中~6月19日(日) 1階展示室



《雲仙観光ホテル》1935年 撮影: 梶原敬英



佐伯祐三《肥後橋風景》1926年 朝日新聞社蔵

竹中工務店の400年を超える歴史ある歩みを、写真、模型、図面や、同時代の美術作品、グラフィックなど多彩な周縁資料を加えてご紹介し、日本の近代化の過程を「建築」という視点から眺めます。

■一般1,000(800)円/65歳以上、高校・大学生800(600)円/小・中学生500(300)円 ※()内は20名以上の団体料金 ※障害者割引あり ※リピーター割引(会期中): 本展有料チケット半券のご提示で2回目以降の観覧料が団体料金になります

関連企画

講演会

①「大工道具の歴史とものづくりの心」

5月28日(土) 14:00~15:30(開場13:30)

■赤尾建蔵(竹中大工道具館館長)

②「大工棟梁・木と向き合い、時を紡ぐ」

5月28日(土) 15:45~17:15(開場15:40)

■阿保昭則(大工棟梁、赤尾建蔵(竹中大工道具館館長))

③「竹中工務店が語る六つのかたち」

6月11日(土) 14:00~17:45(開場13:30)

※途中休憩あり

コーディネーター: 川北英(前ギャラリーエークウッド館長)

司会: 橋本善八(世田谷美術館学芸部長)

●「出会いのかたち一街づくり あべのハルカスをめぐる」

■原田哲夫(大阪本店設計部長)

●「はたらくかたち一事務所建築の変遷と竹中工務店のオフィスづくり」

■菅順二(設計本部長)

●「夢を追うかたち一東京ドームと市立吹田サッカースタジアムの計画と建設」

■丹野吉雄(元プリンシパルエンジニア・構造)、高井啓明(プリンシパルエンジニア・環

境)、大平滋彦(大阪本店設計部)

●「暮らしのかたち一竹中工務店 住まいの空間」

■松隈章(設計本部)

●「感性を育むかたち一佐川美術館・楽吉左衛門館と竹中大工道具館」

■内海慎介(プリンシパルアーキテクト)、小幡剛也(大阪本店設計部)

●「時を紡ぐかたち一明治生命館と三号館」

■中嶋徹(設計本部)

①~③ いずれも 講堂

■無料 抽選140名

※当日12時からエントランス・ホールにて整理券を配布します ※手話通訳付き

■100円ワークショップ

「木でつくるかたち」

展覧会会期中の毎土曜日 13:00~15:00(随時受付) 地下創作室

薄い天然木材を組み合わせた寄木のマグネットづくり。

■どなたでも ¥1回100円

■レストラン「ル・ジャルダン」

特別メニュー

竹中工務店が手がけた雲仙観光ホテル(左の写真)開業当時のメニューをもとに、往時のフレンチをイメージしたランチコースを再現。

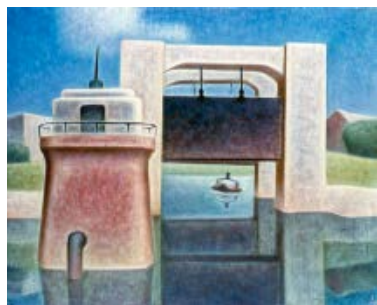
(限定1日20食 税込み3,000円)

☎☎3415-6415(ル・ジャルダン)

ミュージアム コレクション

アーティスト・コロニー・セタガヤ - 「白と黒の会」、「砧人会」、「自由が丘文化人会」

開催中~7月10日(日) 2階展示室



牛島憲之《水辺(水門)》1952年

■一般200(160)円/高校・大学生150(120)円/65歳以上、小・中学生100(80)円 ※()内は20名以上の団体料金 ※障害者割引あり ※企画展チケットでご覧いただけます

プロムナード・コンサート 平尾由衣ピアノ・リサイタル

7月24日(日) 14:00~(開場13:30) 講堂

■平尾由衣 [曲目]未定 抽選140名

■無料 往復ハガキ(P3記入方法参照、2名まで連名可)で当館へ

■6月27日(消印有効)

※未就学児入場不可 ※詳細はHP参照

世田谷美術館×世田谷区民健康村 「美術館から出かけるスケッチの旅2 ~川場村りんご花便り」

6月11日(土)・12日(日) 1泊2日

群馬県川場村世田谷区民健康村 (集合は世田谷美術館)

りんごの花と新緑の季節一川場村らしい風景を「美術」という視点で堪能しながらスケッチをする美術館発着のツアーです。

■三宅一樹(彫刻家・世田谷美術館美術大学講師) 抽選18歳以上の世田谷区在住・在勤・在学者、または川場村在住者 抽選20名(応募多数の場合抽選) ¥22,000円(往復バス代・宿泊・食事代(朝1、夕1)・保険料を含む) 5月31日(火)までに世田谷美術館HP

世田谷美術館 区民ギャラリー

期間	区民ギャラリーA	区民ギャラリーB
開催中~5/29	第22回 桂翔会墨彩画展	世田谷人物を描く会 グループ展 経堂デッサン会 第4回 作品展
5/31~6/5	春夏秋冬雑花彩々なごみ絵展(水彩画) 山崎光子なごみ個展(絵・書・古布人形) ※6/1から公開	庄子和宏展 サロン・ド・アマツール作品展
6/7~12	じゆうに12 触れるアート展	小室至道展 ※6/8から公開
6/14~19	渋谷造形絵画教室展 感動を表現するアート展	MoMa Family 展 土の会とその仲間たち 第18回 作陶展
6/21~26	第5回 世田美24期アート展 第8回 世田谷帆船模型愛好会作品展	江戸表具を愛する会展一掛軸のある暮らし

※公開は初日の午後から、最終日は16:00頃終了(ただし、主催者により公開時間は異なります)。お問合せは当館総務課まで

世田谷美術館分館

【開館時間】10:00~18:00(入館は17:30まで) 【休館日】毎週月曜日(月曜日が祝・休日の場合は翌平日)、展示替期間 ■一般200(160)円/高校・大学生150(120)円/65歳以上、小・中学生100(80)円 ※()内は20名以上の団体料金 ※障害者割引あり

向井潤吉アトリエ館

☎154-0016 世田谷区弦巻2-5-1 ☎5450-9581 ☎http://www.mukaijunki-annex.jp/

展覧会

向井潤吉

水辺の情景

開催中~7月24日(日)

《水辺の曲家》

【岩手県稗史大迫町内川目】

1976年

宮本三郎記念美術館

☎158-0083 世田谷区奥沢5-38-13 ☎5483-3836 ☎http://www.miyamotosaburo-annex.jp/ ☎miyamoto.event@samuseum.gr.jp

展覧会

宮本三郎の青春

一その戦中までの歩み

開催中~7月24日(日)

《花と女》1932年

人ひろば vol.33 「奥沢の町医者・中尾聰子~つなぐ命 つなげる心~」

6月19日(日) 14:00~15:30(開場13:30)

中尾聰子は1945年3月の東京大空襲により家族全員を失った。(当時20歳) その体験から、患者に寄り添う医師となっ

た覚悟の人生を紹介する。

■平野久美子(作家) 抽選どなたでも 抽選申込先着50名 ¥500円(展覧会観覧料含む) 抽選下記参照

■往復ハガキかメール(P3記入方法参照)で宮本三郎記念美術館「イベント」係へ。または直接、ご来館ください(17:30まで)。※1イベントにつき1通、2名まで ※詳細はHPをご覧ください

清川泰次記念ギャラリー

☎157-0066 世田谷区成城2-22-17 ☎3416-1202 ☎http://www.kiyokawataiji-annex.jp/

展覧会

新収蔵作品を中心に I

清川泰次 地中海、

アジアの旅から

開催中~7月24日(日)

《逆ピラミッド》

1954年

清川泰次記念ギャラリー・区民ギャラリー

5/31~6/5 世田谷トライアングル美術会 第一回展

6/7~12 成城油彩グループ展

6/14~19 朔画会 水彩画展 ※6/15(水)から公開

6/21~26 風の絵の会

※公開は初日の午後から、最終日は16:00頃終了(ただし、主催者により公開時間は異なります)

割引 観覧料 世田谷文学館 2階展示室 開催中~7月3日(日) 上橋菜穂子とく精霊の守り人展 観覧料 一般800円→700円 65歳以上、高校・大学生600円→500円 ※本券を受付までお持ちいただくと、同伴者全員が割引料金でご利用いただけます ※他の割引との併用はできません

割引 観覧料 世田谷美術館 1階展示室 開催中~6月19日(日) 「竹中工務店400年の夢一時をきざむ建築の文化史」展 一般1,000円→900円 65歳以上、高校・大学生800円→700円 小・中学生500円→400円 ※本券を受付までお持ちいただくと、同伴者全員が割引料金でご利用いただけます ※他の割引との併用はできません

音楽事業部 Music

〒154-0004 世田谷区太子堂4-1-1キャロットタワー5F 最寄「三軒茶屋」駅 ☎5432-1535 (月～金曜日:10:00～18:00) FAX 5432-1559 info@setagayamusic-pd.com http://www.setagayamusic-pd.com/

せたがやジュニアオーケストラ 夏のコンサート

発売開始 5/25(水)

8月6日(土) 14:00 世田谷区民会館

せたがやジュニアオーケストラ恒例の夏のコンサート。毎年大人気の「スペシャルシート」や「楽器体験コーナー」も開催します。夏休みの思い出に、是非ご家族と、お友達と、気軽にお越しください。

指揮 伊藤翔(指揮) せたがやジュニアオーケストラ
曲目 ベルリオーズ: ラコッツィ行進曲
ベートーヴェン: 交響曲第1番より第1楽章 他

¥500円 ※未就学児入場可 ひざ上は無料



★ドキドキ! スペシャルシート
ステージ上で演奏を聴こう! お申込みは当日会場で。抽選あたるかな?

★わくわく! 楽器体験コーナー
コンサートの後は、オーケストラの楽器の音を出してみよう!

ピアノと語りでつづる「音楽紙芝居」

発売中!

6月5日(日) 15:00 北沢タウンホール

アンデルセンの小さなお話とスクリーンに映される魅力的な絵。そしてブルクミュラーの懐かしい音楽に導かれて、想像の世界へと羽ばたいてみませんか? 大人も子どもと一緒に楽しむことのできる公演です。



構成・イラスト・語り: 音の台所(茂木淳子)
ピアノ: 川津直子

演目 音楽紙芝居「月夜のナイチンゲール」「すてきなとりかえっこ」(初演) 他
¥2,000円 一般 2,500円 子ども(3歳~中学生) 1,000円 ※3歳未満入場不可

本條秀太郎「日本の音」式

発売中!

6月18日(土) 17:00 北沢タウンホール

赤坂芸妓の舞踊による江戸端唄と、現代の詩人、寺山修司の「ことば」の世界を楽しむ寺山端唄。古典と現代を三味線で結ぶ本條秀太郎の音空間をお楽しみください!



唄・三味線: 本條秀太郎
マリンバ: 新谷祥子 舞踊: 赤坂育子(赤坂芸妓) 他
【第一部】江戸端唄 五月雨や・うき世道成寺 他
【第二部】寺山端唄 時には母のない子のように 他
¥3,500円 一般 4,000円 ※未就学児入場不可

チケットの申込み 世田谷パブリックシアターチケットセンター ☎5432-1515 音楽事業部

世田谷パブリックシアター Theatre

〒154-0004 世田谷区太子堂4-1-1キャロットタワー 最寄「三軒茶屋」駅 ☎5432-1526 FAX 5432-1559 http://setagaya-pt.jp/

マクベス 発売中!

6月15日(水)~22日(水) 世田谷パブリックシアター

マクベス夫妻と3人の魔女という5人の登場人物に焦点を絞る大胆な構成と、和の美を活かした演出により世界各地で絶賛を博した萬斎版『マクベス』。シェイクスピア没後400年となる今年、マクベス夫人に鈴木砂羽、音楽監修に藤原道山を迎え装い新たに甦ります!



原作 ウィリアム・シェイクスピア 翻訳 河合祥一郎

構成 演出 野村萬斎 音楽監修 藤原道山

野村萬斎 鈴木砂羽 小林桂太 高田恵篤 福士恵二

¥S席(1・2階)・補助席 6,700円 一般 S席・補助席 7,000円

A席(3階) 5,000円 高校生以下・U24 一般料金の半額 ※未就学児入場不可

レディエント・バーミン 発売中!

7月12日(火)~31日(日) シアータラム

昨年イギリスで初演された不思議でブラックなコメディが本邦初演! 理想の家を夢みる若夫婦の前に現れた謎の住宅仲介者。彼らの「夢の家」に隠された秘密とは...? フィリップ・リドリ×白井晃の黄金タッグによる、刺激的な3人芝居をお楽しみください!



作 フィリップ・リドリ

翻訳 小宮山智津子 演出 白井晃

高橋一生 吉高由里子 キムラ緑子

¥6,800円 一般 7,000円 高校生以下・U24 3,500円

※未就学児入場不可

MANSAI 解体新書 その式拾六

7月30日(土) 13:00 世田谷パブリックシアター

野村萬斎がホスト役となり、各分野のトップランナーをゲストにお招きする人気シリーズ。今回は音楽家・大友良英さんとともに、トーク&パフォーマンスを通して、舞台芸術の神髄に迫ります。

野村萬斎

大友良英 他

¥3,800円 一般 4,000円

高校生以下・U24 2,000円

※未就学児入場不可

せたがやこどもプロジェクト2016

夏休みは家族そろって劇場へ出かけよう! 大人も子どもも楽しめる充実の夏休みラインナップ!

音楽劇『兵士の物語』

8月5日(金)~11日(木・祝) シアータラム

ストラヴィンスキーの名曲の生演奏とお話とダンスで紡ぐ、近藤良平版異国のとおとぎ。

演出・振付 近藤良平

音楽 イーゴリ・ストラヴィンスキー

C.F.ラミューズ

翻訳 小宮山智津子

山口川 北尾 入手杏奈 近藤良平

¥おとな 4,800円 おとな 5,000円

子ども(4歳~小学生) 1,000円

親子ペア(おとな1枚+子ども1枚) 5,500円

中~高校生・U24 2,500円

子どもとおとなのための◎読み聞かせ

『お話の森』

8月13日(土)~14日(日) シアータラム

ライブ演奏、トークや歌をまじえた、絵本の読み聞かせ。

8月13日(土) 18:00

ROLLY(小学校高学年以上向け)

8月14日(日) 11:00/14:00

小林顕作(どなたでも)

¥おとな 2,500円 子ども

(4歳~小学生) 500円

中~高校生・U24 1,250円

キッズ・ミュージカル『ワンサくん』

8月18日(木)~28日(日) シアータラム

犬たちが歌い、踊る、手塚治虫の名作がミュージカルになって帰ってくる!

原作 手塚治虫

演出 小林顕作 脚本 喜安浩平

小林顕作 "こども"オーディション合格者

遠藤三貴 市川しんぺー

¥おとな 4,300円 おとな 4,500円

子ども(4歳~中学生) 2,000円

親子ペア(おとな1枚+子ども1枚) 6,000円

高校生・U24 2,250円

日野皓正 presents "Jazz for Kids"

8月20日(土)・21日(日) 世田谷パブリックシアター

日野皓正と世田谷区立中学生のジャズビッグバンドによる、大迫力のコンサート。

8月20日(土) 15:00

日野皓正 Quintet Live

日野皓正 Quintet 他

8月21日(日) 14:00

Dream Jazz Band 12th Annual Concert

Dream Jazz Band Special Musicians 他

¥おとな 4,300円 おとな 4,500円

4歳~高校生・U24 2,250円

2公演セット券 おとな 8,000円/4歳~高校生 4,000円

世田谷パブリックシアターチケットセンター ☎5432-1515

『ワンサくん』のみ 世田谷パブリックシアターチケットセンター ☎3715-5624(平日11:00~18:00) ※「こどもプロジェクト」の年齢制限は要HP確認

世田谷パブリックシアターチケットセンター 前売情報

下記に掲載されていない公演・情報は、世田谷パブリックシアターチケットセンターへお問合せいただくか、世田谷パブリックシアターのホームページをご覧ください。

電話 ☎5432-1515 10:00~19:00

オンライン (要事前登録・登録料無料)

PC http://setagaya-pt.jp/ 携帯 http://setagaya-pt.jp/m/

予約したチケットはお近くのセブン-イレブンでもお引取りが可能です。手数料108円/1枚

世田谷パブリックシアター

ダンス 6/30(木)~7/3(日) 大略駝艦・天賦典式『パラダイス』

発売中

演出 振付 田島赤児 田村卓矢 田村一行 松田篤史 塩谷智司 湯山大一郎 我妻恵美子
高桑晶子 鈴木奈緒美 藤本梓 梁鐘響 他
¥S席(1・2階指定) 4,400円 一般 S席 4,500円 A席(3階整理番号付自由) 3,000円※

※開演30分前から整理番号順に入場 大略駝艦 ☎0422-21-4984

演劇 7/9(土)~24(日) PARCO PRODUCE『BENT ベント』

発売中

作 マーティン・シャーマン 翻訳 徐賀世子 演出 森新太郎 佐々木蔵之介 北村有起哉
新納慎也 中島歩 小柳友 石井英明 三輪学 駒井健介 藤木孝
¥8,800円 他 丸パルコ ☎3477-5858

シアータラム

演劇 6/4(土)~7/3(日) シス・カンパニー『コペンハーゲン』

発売中

作 マイケル・フレイン 翻訳 小田島恒志 演出 小川絵梨子 段田安則 宮沢りえ 浅野和之
¥7,800円 ※お一人様1コール1公演4枚まで
シス・カンパニー ☎5423-5906(平日11:00~19:00)

音楽事業部主催

音楽 9/17(土) 17:00 中川賢一 現代音楽レクチャーコンサート

現代音楽の迷宮へようこそ。vol.3

発売中

20世紀を代表する音楽家たちの作品をひもとく扉が、あなたの前に開かれます。現代音楽のスペシャリスト中川賢一の演奏とお話で、迷宮のとびらをあけてみませんか。

中川賢一(お話/演奏) 有馬純寿(エレクトロニクス)
S. ライヒ: ピアノ・フェイズ、L. フェーラーリ: コレクションより 他
¥全席自由 ¥2,000円 一般 2,500円

音楽 9/22(木・祝) 17:00 世田谷区民会館 宮川彬良のせたがや音楽研究所 #6

~ビートルズなんてこわくない!~

発売開始 6/6(月)

今回のテーマは「史上最高のロックンロールバンド」と評され世界中に様々な影響を与えた「ビートルズ」。彼らが生み出したハーモニーの足跡をアキラ流にひもときます!

宮川彬良(作曲家・舞台音楽家) INSPI(アカペラ・ヴォーカルグループ)
湯川れい子(音楽評論家・作詞家)
¥2,500円 一般 3,000円

『ステージでうたおう!』せたがや音楽研究所合唱団 参加者募集

「きずな(作詞:湯川れい子/作曲:宮川彬良)」と一緒に歌いませんか? 出演を目的とした区民向けワークショップを実施いたします。フィナーレをみんなで盛り上げましょう! 詳細はホームページ(http://www.setagayamusic-pd.com/)をご覧ください。募集期間: 7/1~31

高校生以下割引あり (要年齢確認)

Under24割引あり (要事前登録・枚数限定)

世田谷パブリックシアター友の会 会員先行予約・割引あり

車椅子スペースあり(定員あり・要予約) 料金:該当エリアの料金の10%割引・付添者は1名まで無料

託児サービスあり(定員あり・要予約) 生後6か月~9歳未満対象/料金:2,000円

申込:ご希望日直前の19:00までに劇場チケットセンターへ 申込:ご希望日3日前の正午までに劇場受付 ☎5432-1526へ

ハガキ・FAX・メール記入方法

①イベント名 ②住所 ③氏名(ふりがな) ④電話番号 ※往復ハガキの場合は返信用にも住所・氏名をご記入ください

●宛先は各記事申込み先へ ●重複申込み不可 ●特別に条件がある場合は明示します ●個人情報については目的外に使用することはありません

企画展

DAYS JAPAN 写真展 2016 地球の上に生きる 世界の未来をつくるために

5月28日(土)~6月19日(日) 11:00~19:00 (最終日は17:00まで) 月曜休み 3F生活工房ギャラリー&生活工房4F



第12回DAYS国際フォトジャーナリズム大賞3位 「ヨーロッパを目指す難民たち」 photo by セルゲイ・ポノマレフ

報道写真誌「DAYS JAPAN」主催による【第12回DAYS国際フォトジャーナリズム大賞】受賞作の写真展です。

【共催】(株)デイズジャパン

【企画】(株)世田谷社

関連イベント

1 トーク「ジャーナリストの視点から」

6月5日(日) 14:00~16:00 生活工房4F

廣河隆一(フォトジャーナリスト) 申込み先着50名 ¥500円 電話かメール

(P3記入方法参照)で生活工房へ

2 体験セミナー「アフガニスタンの今

~村の暮らしとおもてなしの文化」

6月11日(土) 14:00~16:30 生活工房4F

アフガン流のお茶会など、日常の暮らしに触

れながらアフガニスタンの文化や社会につ

いて理解を深めます。

【進行】日本国際ボランティアセンター

加藤真希(アフガニスタン事業担当)

申込み先着30名 ¥1,000円 電話か

メール(P3記入方法参照)で生活工房へ

※プログラムの詳細は生活工房HPでお知らせします

次回企画展

市民活動支援コーナーの日々展 2016

6月25日(土)~7月24日(日) 9:00~20:00 3F生活工房ギャラリー 会期中無休

「市民活動支援コーナー」登録団体の活動をパネルや制作した作品などで紹介する展示会です。団体それぞれの個性豊かな発表をお楽しみください。

【主催】市民活動支援コーナー

先どり! インタースコア・ワークショップ わかるとかわる「情報編集力」 連続講座

①6月12日(日) ②25日(土) ③7月3日(日)

各回14:00~16:30 ※3回完結

【会場】①②生活工房5F/

③イシス編集学校「本楼」(世田谷区赤堤)



いろんな分野をつなぎ、新しい見方(スコア)や関係を創りだす、共創時代のキーワードが「インタースコア」。社会や仕事や日々の暮らしにどうインタースコアを起こすかをワークショップします。

新しい思考方法、情報編集を身につけたい学生、主婦、ビジネスマンにおすすめです。

【進行】イシス編集学校 申込み先着40名

¥5,000円(全3回分) 電話かメール(P3

記入方法参照)で生活工房へ

イシス編集学校 http://es.isis.ne.jp

※プログラムの詳細は生活工房HPでお知らせします

世田谷おはなしネットワーク講演会 まどさんという宇宙 ~104の年輪をもつ人

6月21日(火) 10:30~12:00 生活工房5F



松田素子さん

松田素子さんは、詩人のまど・みちおさんの著作に編集者としてかかわって来られました。まど・みちおさんの詩作と絵画、そしてまどさんという人について、お話を伺います。

【松田素子(編集者)】 一般 抽選20名

¥100円 往復ハガキ(P3記入方法参照)

で生活工房へ 締6月9日(必着)

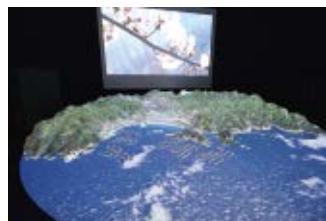
森・里・海の連携による豊かな海づくり 「レリーフジオラマ」上映会

5月28日(土)~29日(日)、31日(火)、

6月3日(金)~4日(土)、9日(木)~10日(金)、15日(水)

以降の詳細はHP参照。

いずれも14:00~15:30(入退場自由) 2F八角堂



映像と模型、プロジェクションマッピングの手法で、自然の営みと人の関わりについて紹介します。約5分間の映像を繰り返し上映します。

【無料】 不要、直接会場へ

穴アーカイブ: an-archive 8ミリフィルムを探しています。

【募集中】~7月31日(日)



かつての街並みや暮らしが記録された8ミリフィルムを、地域の共有財として公開・活用していくアーカイブ・プロジェクト。フィルムをお持ちの方は、ぜひお問合せください。

まずは、ご自宅(または生活工房)でご家族や関係者だけの上映会を行います。選別・デジタル化された映像は、DVDにして提供者に無料でお渡しします。

【企画制作】remo [NPO法人記録と表現とメディアのための組織]

【電話かメール(P3記入方法参照、巻数・内容・保管場所なども分かる範囲で明記)で生活工房へ

※定員になり次第、受付を終了します

【関連イベント】

せたがやアカカブの会、はじまります

6月5日(日) 15:00~16:30 生活工房5F

昨年度デジタル化した8ミリフィルムをじっくり観ながら、来場者それぞれの視点で紡ぎ

出される記憶や想像の断片を、記録として残していく小さな集いの場です。

【当日先着15名】 無料 不要、直接会場へ

※プログラムの詳細は生活工房HPでお知らせします

朗読講座 豊かなことばの世界

次回の講座は、6月29日(水)~スタートします。

詳しくは下記までお問い合わせください。

【NHK(一財)NHK放送研修センター ☎3415-7121(受付時間9:00~18:00)

http://www.nhk-cti.jp/

スポーツ Sports

公益財団法人 世田谷区スポーツ振興財団 〒157-0074 世田谷区大蔵4-6-1 ☎3417-2811 FAX 3417-2813 http://www.se-sports.or.jp/

【申込方法】 特に記載のない事業はハガキかFAXでスポーツ振興財団へ(☎はホームページからも申込可能)はアイディック協賛会員割引対象) ①イベント名 ②氏名(フリガナ) ③住所 ④電話番号 ⑤生年月日 ⑥学年 ⑦性別 ※個人情報については目的外に使用することはありません

総合運動場体育館50周年記念イベント

3施設合同

フィットネスフェスティバル

6月19日(日) 9:00~12:00 総合運動場体育館

どなたでも 無料

総合運動場体育館管理事務所(〒157-0074 大蔵4-6-1 ☎3417-4276 FAX 3417-1734)

総合運動場・千歳温水プール・大蔵第二運動場で開催しているフィットネス教室の合同発表会を開催します!! さらにバントフリングの一流の演技、スラックラインの体験も実施します。見たり、体験したり...みんなでフェスティバルを楽しみましょう!! ※詳細はHPをご覧ください

総合運動場温水プール、千歳温水プール 【対象施設】 総合運動場温水プール 千歳温水プール

父の日の似顔絵展 【申込期間】 5月27日(金)~6月19日(日) ~お父さんの似顔絵を描こう!~ 【展示期間】 5月27日(金)~6月26日(日)

小学生以下 無料 専用の用紙(対象施設にあり)にお父さんの似顔絵を描き、各施設受付へ。展示終了後、参加賞を進呈します。(返却期間: 6月27日(月)~7月31日(日)) 総合運動場温水プール管理事務所(☎3417-0017 FAX 3417-0013)、千歳温水プール管理事務所(☎3789-3911 FAX 3789-3912)

イベント

HPトレッキング「米山と棚田見学」

6月26日(日)~27(月)

区役所第三庁舎前 午前6:10集合

【コースレベル】: 中級

【記号の説明】⇒バス →徒歩

【コース】(1日目)世田谷区役所⇒練馬IC⇒関

越自動車道/北陸自動車道⇒柿崎IC⇒米山下

牧登山口(駐車場)⇒避難小屋にて、折り返し

⇒米山下牧登山口(駐車場)⇒松之山温泉・白

川屋旅館(歩程約4時間)(2日目)松之山温泉・

白川屋旅館⇒美人林散策と棚田見学⇒農舞台

アート見学⇒道の駅「南魚沼」⇒塩沢石打IC⇒

関越自動車道⇒練馬IC⇒世田谷区役所(歩程

約3時間) ①18歳以上 ②抽選40名 ¥

21,000円 締6月3日(必着) ※初日弁当・

水筒・雨具・手袋・登山靴必須・ストックがあ

るとなおい(物品の貸し出しはありません)

HP 親子スポーツ観戦デー 2016

明治安田生命 J3リーグ第15節

FC東京 U-23

VS 福島ユナイテッドFC

7月3日(日) 15:00キックオフ

駒沢オリンピック公園 総合運動場陸上競技場

今シーズンよりJ3リーグに参加のFC東京

U-23中にはU-23日本代表選手も在籍して

います! ※席は FC東京U-23側ホーム自由席

FC東京U-23を応援していただける区内在

住・在学の小学生親子ペア(子ども1名、大人

1名) 抽選50組100名 ※子ども1名につ

き1通 ¥無料 締6月13日(必着)

スポーツ教室

大蔵・千歳・大蔵第二

コース型フィットネス教室 7月~9月

3か月の教室です。親子体操・ヨガ・ピラティ

ス・骨盤ストレッチ、キッズダンスなど。一

部託児サービスもあります。 ※詳細は当

財団HP参照か各施設にお問合せください

1 総合運動場

プログラムにより異なります ¥8,000

円~ ①②直接窓口もしくは総合運動場管

理事務所(〒157-0074 大蔵4-6-1 ☎3417-

4276 FAX 3417-1734) ③先着順(ただし、

託児サービス希望者は6月15日まで)

2 千歳温水プール

プログラムにより異なります(抽選)

¥6,300円~ ①②直接窓口もしくはハガキ

かFAXで千歳温水プール管理事務所(〒156-

0055 船橋7-9-1 ☎3789-3911 FAX 3789-

3912)へ 締5月31日(必着)

3 大蔵第二運動場

プログラムにより異なります ¥7,700円

~ ①②先着順 ③直接窓口もし

しくは大蔵第二運動場トレーニングルーム(☎

070-6526-4796)へ

大会

※大会要項・所定の申込書は、一部当財団HPから

ダウンロード可※詳細は各問合せ先へ

第3回 世田谷陸上競技会

7月9日(土) 総合運動場陸上競技場

【種目】中長距離 原則高校生相当以上の

陸連登録者 ※ただし、中学生(陸連登録者)は標準記録を突破したものに限り参加を認める ⑥600名(応募多数の場合抽選) ¥1種目1,000円 ①当財団HPより申込書をダウンロードし、メール(☎setaspo-kyougikai@se-sports.or.jp)かFAX、郵送のいずれかでスポーツ振興財団へ 締6月8日(必着) ※種目、時間などの詳細は要項参照

第66回 世田谷区民体育大会

サッカー競技(中学生大会)

7月18日(月・祝)~8月7日(日) 9:30~

二子玉川緑地運動場 他

¥2,000円/チーム

①②所定の申込書を区サッカー協会HP(☎

http://setagayaku-fa.com/)からダウン

ロードし、必要事項を記入のうえ、下記メ

ールアドレスへ添付送信 締7月6日(必着)

☎info@setagayaku-fa.com ※代表者

会議は7月16日(土) 18:30~ キャロットタ

ワー4階セミナールームA

ソフトテニス競技

①7月13日(水) ②7月17日(日) ③7月18日

(月・祝) ④7月24日(日) ⑤8月17日(水)~

18日(木) いずれも9:00~ 総合運動場テ

ニスコート

【種目】①シニアⅡ部 ②シングルス(小中高

生) ③一般男子・壮年女子・成年女子 ④一

般女子・壮年男子・成年男子 ⑤中学生男女

⑥区連盟登録者及び区内在住・在勤・在

学者 ¥①③④1ペア/700円 ②小中学生

200円・高校生350円 ⑤1ペア/400円 ⑥所定の申込書で、区連盟登録者は郵便振込、未登録者は現金書留で、区ソフトテニス連盟・山根(〒154-0004 太子堂5-17-15 ☎3410-7886) 締①②6月17日 ③④6月24日 ⑤7月21日(必着)

ゴルフ競技

7月21日(木) 太平洋クラブ御殿場ウエスト

【種目】18ホールストロークプレー【新ベリア

方式(利用税別) ¥4,000円(別途プレー

代16,500円) ①②ハガキかFAXで区ゴルフ

連盟・服部(〒157-0067 喜多見7-27-15

☎3417-0562 FAX 3417-6619) 締6月21

日(必着) ※希望者は、ニュー成城ゴルフセ

ンターからバスの利用ができます(3,000円)

共催大会

世田谷少年フェンシング大会

7月18日(月・祝) 9:30~ 大蔵第二運動場

体育館

【種目】フルール個人戦 ①小学1~3年生の部

(男女混合) ②小学4~6年生(男女別) ③中

学生の部(男女別) ④区内在住・在学・協

会登録者 ⑤FAX(上記申込方法参照)で区

フェンシング協会(FAX 3718-8253)へ 締7

月14日(必着) ⑥区フェンシング協会・浅田

(☎3718-0665)

第43回 トリムのつどい

6月12日(日) 10:00~ 総合運動場体育館

【内容】軽体操・リズム運動・ゲーム ①区

連盟加入クラブ及び区内在住・在勤者

②当日自由参加 ③区健康体操

連盟・野崎(〒158-0083 奥沢3-45-2 ☎

3720-4759)