

情報ガイド

2012 vol.129
1/25
毎月25日発行

世田谷パブリックシアターチケットセンター前売情報 ▶P3

次回(2月25日号)は「区のおしらせ」に折り込まれます

写真



(A)

Expansion of Metropolis around the 1930s

都市から 郊外へ— 1930年代の 東京

世田谷文学館・世田谷美術館共同企画展

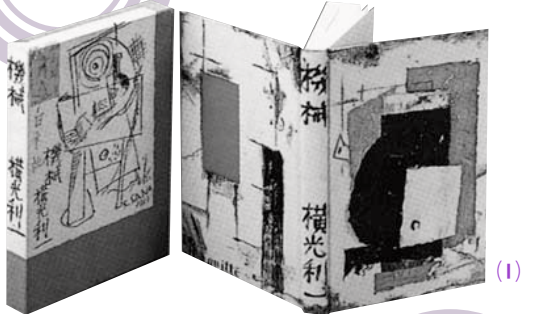
会期 2月11日(土・祝)~4月8日(日)

会場 世田谷文学館 1・2階展示室

関東大震災を契機として、1930年代の東京では、多くの文学者や美術家が新たな生活と創造の拠点を求め、郊外に移り住みました。そして郊外は、作家たちの創作の場となり、作品の舞台や背景ともなっています。

1932年に誕生した世田谷区も、そうした郊外の一つでした。豊かな自然を残す一方、鉄道網の発達や教育機関の展開から、住宅地として都市人口増大の受け皿となり、また、新たな制作システムの映画撮影所も建設されました。本展は、世田谷文学館と世田谷美術館のコレクションを核として、8つの芸術文化ジャンルで構成します。そこにあられる時代の感性や特徴を通して、同時代の生活文化の様相も視野にとらえながら、拡大する首都=東京の文化活動を、「郊外」という角度から検証します。

文学



(I)

絵画/彫刻



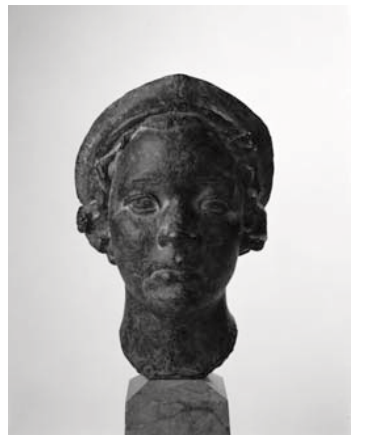
(H)

映画



(B)

版画



(G)

住宅



(C)

音楽



(D)

広告



(F)

- (A) 桑原甲子雄《渋谷駅前》(『夢の町』より)1939年 世田谷美術館蔵 (B) 伊原宇三郎《トーカー撮影風景》1933年 世田谷美術館蔵
(C) 建築模型《野上彌生子邸(旧森可修邸)》(設計:森可修) 1929年竣工
(D) 楽譜《東京音頭》(作詞:西條八十、作曲:中山晋平)1933年 世田谷文学館蔵
(E) 福田知雄《芝生》1933年 世田谷美術館蔵
(F) ポスター《伊勢丹 増築完成記念大売出し》(画:風間四郎)1936年 公益財団法人吉田秀雄記念事業財団 アド・ミュージアム東京蔵
(G) 菊池一雄《小さな頭》1935年 世田谷美術館蔵 (H) 難波田龍起《月と豹》1937年 世田谷美術館蔵
(I) 横光利一『機械』(装丁:佐野繁次郎)1931年 白水社 世田谷文学館蔵

観覧料

一般=700円 大・高生=500円 65歳以上、障害者=350円 中学生以下=無料

*団体割引あり *3月30日(金)~4月1日(日)は世田谷美術館・世田谷文学館開館記念日のため無料 *1月30日(月)~4月20日(金)は、世田谷文学館常設展を休止します。
*せたがやアーツカード会員は、団体割引で入場できます

[P2]に関連企画情報を掲載しています。

今月の つれづれ トーク

世田谷文学館館長
菅野昭正



大阪を「都」にしようという、いま声高らかに提唱されている新構想を見聞きするたびに、1943年(昭和18年)7月1日のことを思い出します。それは「東京都」誕生の日です。理由は府と市の二重行政を解消するためということでした(少なくとも表向きは大阪の現状と同じです)。私は東京に住んでいたわけではありませんが、国の首都の衣替えなので気になったのか、11年前の1932年(昭和7年)10月1日に、東京市が郊外の5郡82町村を合併して35区制になったことも、そのとき知りました。郊外の都市化が進んだという趨勢が、背景にあったことは間違いありません。それからちょうど80年、そうした趨勢が現在とどう繋がっているか、そこにどんな利害得失があったか、^{どうして}驚と考える絶好の機会であるかもしれません。

1月30日(月)～2月10日(金)は、展示替作業のため、1・2階展示室ともに休室します。2月11日(土)～4月20日(金)は、常設展を休止します。

次回企画展

世田谷文学館・世田谷美術館共同企画展
都市から郊外へ
—1930年代の東京

2月11日(土)祝～4月8日(日) 1・2階展示室
詳細は1面をご覧ください。



梁川剛一(『少年探偵団』挿絵原画)
(『少年倶楽部』1937年5月号より) 講談社蔵

関連企画 会場:1階文学サロン
■記念講演会
「変転する都市・東京の生活文化—1930年代から現在へ」

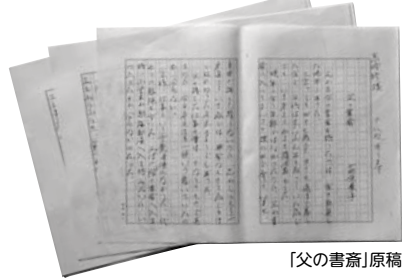
2月25日(土) 14:00～15:30
松山巖(評論家・作家) 500円/抽選150名
2月10日(必着)までに往復ハガキ(欄外記入方法参照、3名まで連名可)で当館「都市から郊外へ」展記念講演会係へ。

■映画上映会
『マダムと女房』(五所平之助監督、1931年公開、松竹キネマ、57分)
3月18日(日) 14:00～
無料/当日先着150名
※当日12:00 から整理券を配付します。

常設展

特集 萩原葉子
～出発に年齢はない～

開催中～1月29日(日) 1階展示室
詩人・萩原朔太郎の長女で作家の萩原葉子(1920～2005)。30代後半から作家生活に入り、ダンスとオブジェ制作にも情熱を傾けた彼女は、「書く」「踊る」「作る」の三つの活動で人生を輝かせ、その姿が我々を魅了し勇気づけました。今期の常設展では自筆原稿や自作のオブジェ作品の数々など、貴重な資料を通して萩原葉子の創作世界をご紹介します。
500円/大・高生150円/65歳以上、中・小生、障害者100円 ※団体割引あり



「父の書斎」原稿

子ども文学館

中高生のことははくづかん
チーム対抗短歌合戦!

2月19日(日) 11:00～15:30
魔法のことは「ミソヒトモジ」(31文字)のタネから、素敵なウタの花を!短歌は初めて…

のあなたもOK。「ケータイ短歌」の生みの親、天野さんの親切指導付きだよ!
活動場所:世田谷文学館
☎天野慶(歌人) ☎中学・高校生
無料/抽選20名 2月4日(必着)



子ども文学さんぽ
民話・昔話さんぽ
—岡本村の金の火の玉は救い神

2月25日(土) 10:00～16:00
文学作品を素材にした野外活動です。民話に書かれた土地を散策し、作品のイメージを、自分たちの五感で感じてみよう!
活動場所:岡本公園民家園ほか
集合解散:二子玉川駅
小学生・中学生 無料/抽選10名
2月10日(必着)

子ども文学さんぽ
やってみたくたんけんしたいを
かたちにしよう!

3月3日(土) 9:30～16:30
代々木公園でオリエンテーリングをしながら、「やってみたく活動プラン」、「ゆめの子どもさんぽ」を考えます。

活動場所:国立オリンピック記念青少年総合センター・代々木公園
集合解散:世田谷文学館
小学生3年生～中学生
交通費 小学生300円・中学生560円/抽選10名 2月18日

各締切日までに往復ハガキ(欄外記入方法参照、連名可、参加者の年齢も明記)で当館「ジュニア担当」へ。

友の会との共催講座
「大震災と文学」

3月11日(日) 14:00～ 1階文学サロン
辻井喬(詩人・作家)
700円(友の会会員は500円)
2月26日(必着)までに往復ハガキ(欄外記入方法参照、連名可)で当館「友の会」へ。

ムットーニの
からくり劇場

休演のお知らせ

ムットーニのからくり劇場は、企画展開催のため、1月30日(月)～4月20日(金)の間、お休みします。4月21日(土)の再開まで、しばらくお待ちください。



世田谷美術館は3月31日より再開します。(3月30日まで世田谷美術館は、改修工事のため休館中ですが、分館にて所蔵作品を紹介する展覧会を開催しております。)

世田谷美術館分館

[開館時間] 10:00～18:00(入館は17:30まで)
[休館日] 毎週月曜日(月曜日が休日の場合は翌日)
500円(160)円/大・高生150(120)円/65歳以上、中・小生、障害者100(80)円
※()は20人以上の団体料金

宮本三郎記念美術館

158-0083 世田谷区奥沢5-38-13
5483-3836

荒木経性 一人・街一 II

開催中～3月20日(火・祝)
収蔵品から写真家・荒木経性の60年代から90年代の作品をご紹介します。宮本三郎作品は一室を設け、人と街を描いた油彩を展示。



荒木経性(冬へ)1990年

2月のギャラリートーク
「写真と絵画で見る東京風景」
2月11日(土)祝 14:00～(30分程度)
無料 不要

宮本三郎記念美術館と地域の会共催
人ひろば vol.15
「世田谷の水の路について」

2月26日(日) 14:00～15:30(開場13:30)
世田谷区内の小河川、緑道等の現在の姿を

解説していただきます。小河川の目的の移り変わり、下水道との関係、灌漑用水の姿など。
☎宮下正雄(せたがやトラストまちづくりボランティア) 500円/申込先着50名

音広場・冬
「東京～前野健太の歌
+荒木経性の写真」(仮題)

3月16日(金) 19:30～21:00(開場19:00)
「荒木経性展一人・街一」展II期、展示室内の東京を撮った写真をバックに、ミュージシャン・前野健太のライブを行います。
☎前野健太(ミュージシャン)
2,000円/申込先着60名
☎宮本三郎記念美術館へ往復ハガキ、Eメール(欄外記入方法参照)または直接ご来館(17:30まで)の上、「イベント」係へ ※1イベントにつき1通、2名まで
miyamoto.event@samuseum.gr.jp

向井潤吉アトリエ館

154-0016 世田谷区弦巻2-5-1
5450-9581

向井潤吉と同時代の画家たち



牛島憲之
《水辺(水門)》
1952年

渡欧して勃興する新芸術の息吹を感じながら、古典技法を学ぶためにルーヴル美術館で模写に励み、独自のスタイルを模索した向井潤吉、宮本三郎、小堀四郎、後藤禎二、

内田巖などの作品を展示し、世田谷の美術家たちの交流もご紹介します。

清川泰次記念ギャラリー

157-0066 世田谷区成城2-22-17
3416-1202

抽象の風 II

開催中～3月20日(火・祝)
〈抽象〉をキーワードに世田谷美術館の所蔵品を紹介。人物や風景などが具体的に描かれていない〈抽象〉と呼ばれる作品を、「分かりづらい」と思われている方もいらっしゃるかもしれませんが、しかし、例えば、自然の摂理や、宇宙の無限性、人間の心に潜む複雑な心理などを、具体的に表すことは、かえって難しいことでしょう。具体的な「かたち」や「色」ではとらえきれない世界を探求することで生まれてきた抽象的な表現に對峙し続けた作家の作品15点をご紹介します。出品作家:清川泰次、桑原盛行、千葉勝、堂本尚郎、堀内正和、湯原和夫、横尾龍彦



清川泰次《Gray&Black&White》1967年

清川泰次記念ギャラリー 区民ギャラリー

(観覧無料) ※初日は午後から、最終日は16:00頃終了
開催中～1/29 花の旅 酒井ゆみ子日本画展
1/31～2/5 丸の内フォトサークル第32回写真展
2/7～2/12 おもちゃ作家の写真展
2/14～2/19 代田水墨画会展
2/21～2/26 手造りワールド「さくら工房」展

世田谷美術館リオープン 予告

世田谷美術館
リオープン記念パフォーマンス
「微か」

4月6日(金) 14:00、7日(土) 11:00/14:00、8日(日) 11:00/14:00(各回とも開場は開演の30分前。毎回アフタートークあり)
世田谷美術館 1階展示室
砧公園の美しい自然を一望できる展示室で、ボヴェ太郎の静謐なソロダンスをお楽しみください。構成・振付・出演:ボヴェ太郎 音楽:原摩利彦
予約2,000円/当日2,500円(中学生以下は無料) ※乳幼児のご入場はご遠慮ください/各回40名
世田谷美術館教育普及課へ電話(☎3415-6346)、またはTaro BOVE Dance Performance 予約ページより(<http://tarobove.com/reservation/kasuka>)



photo: Shimizu Toshihiro

世田谷美術館の作品が
全国を巡回中!

全国を巡回していた世田谷美術館のコレクションを紹介する「アンリ・ルソーと素朴な画家たち」展がいよいよ最終会場の文化フォーラム春日井で始まり、当館のボランティア・鑑賞リーダーもワークショップを行います。※詳細は下記にお問い合わせください。
文化フォーラム春日井
愛知県春日井市鳥居松町5-44
(☎0568-85-6868)
開催中～3月18日(日)

割引
引換券

世田谷文学館1・2階展示室 2月11日(土)祝～4月8日(日)「都市から郊外へ—1930年代の東京」
観覧料 一般700円→600円 大・高生500円→450円
65歳以上・障害者350円→300円 ※中学生以下は無料です

この券を受付までお持ちいただくと、一緒に来館された同伴者全員が割引料金でご利用いただけます。

中学生・小学生は土、日、休日、次の観覧料が無料となります。
●世田谷文学館常設展(～1月29日) ●向井潤吉アトリエ館 ●清川泰次記念ギャラリー ●宮本三郎記念美術館

ハガキ・FAX・Eメール記入方法

- ①行事名(コース) ②住所 ③氏名(ふりがな) ④電話番号 ※往復ハガキの場合は返信用にも住所・氏名
- あて先は各記事の申込先へ ●重複申込不可 ●特に条件のある場合は明示します いただいた個人情報については、目的外に使用することはありません

「せたがやアーツカード」は区民のためのカードです！ 2012年1月より「世田谷会員割引」は「せたがやアーツカード会員割引」になりました。せたがやアーツカード会員割引・先行発売を利用するには「せたがやアーツカード」(世田谷区在住の15歳以上の方対象)の会員登録が必要です。入会・年会費無料。詳細はせたがや文化財団HPまで。



世田谷文化生活情報センター

世田谷パブリックシアター THEATRE

〒154-0004 世田谷区太子堂4-1-1キャロットタワー 最寄「三軒茶屋」駅
☎5432-1526 5432-1559
http://setagaya-pt.jp

MANSAI◎解体新書 その武拾

4月5日(木) 18:00開演
世田谷パブリックシアター

芸術監督・野村萬斎が毎回多彩なゲストを招き、現代芸術の世界を探っていく本シリーズ。20回目を迎える今回はどのようなトーク&パフォーマンスが繰り広げられるのでしょうか。お楽しみに!



【企・出】野村萬斎

世田谷区民の皆様へ チケットの購入方法がわかります。今回より、「せたがやアーツカード」に登録いただくと、会員先行期間に先着順でお求めいただけます。

チケット発売開始! 友 U24 未就学児童入場不可
●アーツカード会員先行発売 2/11(土)祝~15(水) 割引はございません
●一般 3/4(日) 4,000円

『サド侯爵夫人』

3月6日(火)~3月20日(火)祝
世田谷パブリックシアター

【作】三島由紀夫 【演】野村萬斎
【出】蒼井優 美波 神野三鈴 町田マリー 麻実れい / 白石加代子
三島由紀夫戯曲の最高峰『サド侯爵夫人』。詩情あふれる美文が精緻を極めた本作を、かねてよりその秀麗な文体に注目を続けていた芸術監督・野村萬斎が演出に徹底、挑みます。



撮影:篠山紀信

3/6 7 8 9 10 11 12 13 14 15 16 17 18 19 20
(火)(水)(木)(金)(土)(日)(月)(火)(水)(木)(金)(土)(日)(月)(火)
13:00 18:00 18:30
★プレビュー公演
■視覚障害者のための事前舞台説明会あり(要申込・無料・本公演チケットをお持ちの方)

チケット発売開始! 友 U24 未就学児童入場不可
●アーツカード会員先行発売 1/28(土) S席 7,200円(本公演のみ)
●一般 1/29(日) S席 7,500円 A席 5,000円 ★プレビュー公演 S席 6,500円 A席 4,000円

世田谷パブリックシアターチケットセンター ☎5432-1515

こどもの劇場2012『狼たちの午後—Hungry Like a Wolf—』

3月23日(金)~27日(火) 世田谷パブリックシアター

【映・構・振・出】近藤良平 【出】コンドルズメンバー
ご家族で楽しめる本シリーズに、コンドルズが再び登場。ダンスはもちろん、コント、生演奏、映像、人形劇まで、おもちゃ箱のようなステージをお見逃しなく!豪華ゲストは、加藤和樹、安田美沙子、白井晃、他が日替わりで出演決定。詳細は劇場HPにて、随時、発表します。



前日公演より 撮影:HARU

チケット好評発売中 友 U24 未就学児童は要保護者同伴。4歳未満入場不可。
●アーツカード S席 4,200円 ●一般 S席 4,500円 A席 3,000円
●4歳~高校生 一般料金の半額(当日要年齢確認)

コンドルズ「子どもダンスワークショップ」開催! 3/25日17:00~
■コンドルズ選抜メンバー ■小学生(おひとりでも参加できる方)
¥500円/定員約30名 ※申込方法は劇場HPをご覧ください。

シアタースケジュール 1/25~2/29

1/25	26	27	28	29	30	31	2/1	2	3	4	5	6	7	8	9	10	11	12	13	14	15	16	17	18	19	20	21	22	23	24	25	26	27	28	29
世田谷パブリックシアター															シアタートラム																				
「大方斐紗子 エディット・ピアフに捧ぐ」 【出】大方斐紗子 森丘ヒロキ(ピアノ) ■ムジカキアラ ☎5739-1739(平日10:00~18:00)															シアタートラム ネット・ジェネレーション vol.4 演劇ユニット てがみ座「乱歩の恋文」【脚】長田育恵 【演】扇田拓也 ■世田谷パブリックシアターチケットセンター																				
林英哲コンサート2012「五輪具—あしたのために—」 【出】林英哲 英哲風雲の会 ■東京音協 ☎5774-3030															シアタートラム ネット・ジェネレーション vol.4 演劇ユニット てがみ座「乱歩の恋文」【脚】長田育恵 【演】扇田拓也 ■世田谷パブリックシアターチケットセンター																				
ジョセフ・ナジ振付・演出 「カラス/Les Corbeaux」															シアタートラム ネット・ジェネレーション vol.4 演劇ユニット てがみ座「乱歩の恋文」【脚】長田育恵 【演】扇田拓也 ■世田谷パブリックシアターチケットセンター																				
珍しいキノコ舞踊団 「ホントの時間」															シアタートラム ネット・ジェネレーション vol.4 演劇ユニット てがみ座「乱歩の恋文」【脚】長田育恵 【演】扇田拓也 ■世田谷パブリックシアターチケットセンター																				
モダンスイマーズ「ロマンサー〜夜明峠編〜」~3/4まで 公演詳細情報はホームページをご覧ください。															シアタートラム ネット・ジェネレーション vol.4 演劇ユニット てがみ座「乱歩の恋文」【脚】長田育恵 【演】扇田拓也 ■世田谷パブリックシアターチケットセンター																				

世田谷文化生活情報センター

音楽事業部 MUSIC

〒154-0004 世田谷区太子堂4-1-1キャロットタワー2階 最寄「三軒茶屋」駅
[営業時間] 10:00~18:00 [休館日] 月曜日
☎5432-1535 5432-1536 http://www.setagayamusic-pd.com/

室内楽シリーズ「カルテット・スピリタス」サクソフォン四重奏

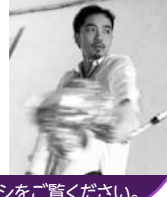
2月4日(日) 玉川高島屋S・Cアリーナホール ※曲目は予告なく変更する場合があります

「ラブソフィア・ブルー」「燃えよドラゴンのテーマ」「森のくまさん」など、多彩なプログラムによる、変幻自在でアイデアあふれるサクソフォン四重奏のハーモニーをお楽しみください。
「カルテット・スピリタス イブニング・コンサート」17:00開演 友 未就学児童入場不可
曲目 葉加瀬太郎:情熱大陸 他 ¥全席指定 アーツカード 2,800円 一般 3,000円
※「親子で楽しめる60分のコンサート」(11:30開演)残りわずか!!



大石将紀サクソフォンリサイタル 3月2日(金) 19:00開演 成城ホール

現代音楽のスペシャルメニューをご用意しました。電子音響や映像による視覚効果と共にお楽しみください。新しい何かを発見するコンサートになること間違いなし!
【出演】大石将紀(サクソフォン) 沢木良子(ピアノ)
【曲目】ヤコブTV:ガーデン・オブ・ラブ、S.ライヒ:ニューヨーク カウンターポイント 他
¥全席指定 一般 1,500円 子ども(小~高校生) 500円 未就学児童入場不可
※本公演は公共ホール音楽活性化事業の支援を受けています。
「せたがやジュニアオーケストラ」団員を募集します 詳細はHPまたは募集チラシをご覧ください。



世田谷パブリックシアターチケットセンター 前売情報

電話で ☎5432-1515 10:00~19:00 窓口で 三軒茶屋駅直結キャロットタワー5階 10:00~19:00

オンラインで (要事前登録・登録料無料) PC http://setagaya-pt.jp 携帯 http://setagaya-pt.jp/m

世田谷パブリックシアターと音楽事業部の公演チケットを取り扱っています。予約したチケットはお近くのセブンイレブンでも受取りが可能です。手数料105円/1枚

世田谷パブリックシアター

演劇 2/10(金) オペラシアターこんにやく座40周年記念公演第4弾	友 未就学児童入場不可
音楽 ~12(日) 山元清多追悼公演 オペラ「金色夜叉」	友 未就学児童入場不可
ダンス 2/15(水)~17(金) 各日19:30開演	友 U24 未就学児童入場不可
ダンス 2/23(木)~26(日) 珍しいキノコ舞踊団 新作公演「ホントの時間」	友 未就学児童入場不可
演劇 4/1(日) 15:00開演	友 未就学児童入場不可
音楽 4/7(土)18:30開演・8日15:30開演	友 未就学児童入場不可
演劇 4/11(水)~15(日)	友 未就学児童入場不可

演劇 2/12(日)~19(日)	友 未就学児童入場不可
演劇 2/23(木)~3/4(日)	友 未就学児童入場不可
ダンス 3/8(木)~11(日)	友 未就学児童入場不可
演劇 3/29(木)~4/1(日)	友 未就学児童入場不可
演劇 4/5(木)~8(日)	友 未就学児童入場不可

シアタートラム

ダンス 2/3(金)~5(日)	友 未就学児童入場不可
寄席 2/7(火)~8(水) 18:30開演	友 U24 未就学児童入場不可

音楽事業部

音楽 3/20(火)祝 15:00開演	友 未就学児童入場不可
---------------------	-------------

企画展

100年あとの世田谷

2月3日(金)～26日(日) 9:00～20:00
3F生活工房ギャラリー 会期中無休

さまざまな問題に直面する私たちは、どんな未来を描くことができるだろう。100年あとの世田谷をアーティストたちが映像、ペイント、音楽などで創造します。無料 [参加作家] 伊藤桂司、大原大次郎、qp、近藤さくら、菅俊一、佃弘樹、ひらのりょう。



伊藤桂司「Future Days」より

連続セミナー 眞田岳彦ディレクション
生命をつつむ未来繊維

先端繊維をテーマに、私たちの生命や暮らしの未来を考える連続講座です。

移動 Transport

「人が移動するためのファイバー」

1月28日(土) 13:00～15:30 生活工房4F 高い強度と軽量を実現した炭素繊維は、新幹線や航空機など様々な乗り物に利用される注目の繊維です。デザインの視点から専門家にお話を伺います。

福田哲夫(インダストリアルデザイナー)、石山孝二(東邦テナックス開発研究所 所長)、吉川新吾(織研新聞社) ¥1,000円(学生800円)／申込先着50名



エアバスA380

住 Architecture「人と空間を包む繊維」
2月18日(日) 13:00～15:30 生活工房4F ドーム球場やスタジアムなど大空間建築を支える膜構造など、建築の世界でも繊維は資材として用いられています。それらの可能性についてお話しいたします。



東京ドーム

大野定俊(絨竹中工務店)、斎藤嘉仁(太陽工業(株))、吉川新吾(織研新聞社) ¥1,000円(学生800円)／申込先着50名

いずれも電話かEメール(欄外記入方法参照)で生活工房へ

ドキュメンタリー上映会

Life in Film vol.3 紙にこめる

2月18日(土)・19日(日) 生活工房5F
ドキュメンタリー映像から、私たちの生活文化の基層を探る連続企画です。第三回は「紙」を取り上げ、「薩摩の紙漉き」(1990年/30分)、「神と紙 その郷のまつり」(1993年/58分)など4作品を上映します



薩摩の紙漉き

(1回60分前後)。
¥1回券500円、3回券1,200円/各回当日先着80名 [作品詳細&上映時間]生活工房HP参照 不要、直接会場へ

関連企画

日本の暮らしと紙-姫田忠義×下中菜穂
2月19日(日) 16:10～17:10 生活工房5F 日本暮らしの中で、紙はどのように生まれ、生きてきたか、人と紙とのつながりを見つめるトークイベントです。

姫田忠義(民族文化映像研究所 所長)、下中菜穂(造形作家+もんきり研究者) ¥300円(上映会半券をお持ちの方は無料) /当日先着80名 不要、直接会場へ

紙に神がおりてくる。日本の白い切り紙をつくる

2月25日(日) 17:00～19:30 太子堂八幡神社 上映作品にまつわるワークショップを開催します。神社を会場に、紙と神のつながりや伝統の切り紙を学び、清々しいかたちをつくります。

下中菜穂(造形作家+もんきり研究者) ¥3,000円/抽選20名 中学生以上 2月15日(必着)までに、年齢も明記のうえ往復ハガキかEメール(欄外記入方法参照)で生活工房へ

市民活動のための
ファンドレイジングセミナー
-NPO法改正と新寄付税制の活用法を学ぶ-

2月23日(木) 18:30～21:00 生活工房5F NPOにとって重要な自己資金調達について、改正された認定NPO法人制度の概要の解説だけでなく、寄付や会費を集めやすくするためのヒントやノウハウを学びます。関口宏聡(NPO法人シーズ・市民活動を

支える制度をつくる会) ¥1,000円(資料代含む) / 申込先着60名 電話かEメール(欄外記入方法参照、所属団体名も明記)で生活工房へ

在日外国人との文化交流会
国際交流 in 世田谷2012

2月25日(日) 13:00～16:00 生活工房4F アトラクションやお茶・生け花などを体験しながら互いの理解を深めます。大使館の展示ブースもあります。

¥1,000円(飲み物込) 2月10日までに津森(☎☎3324-1408)へ [共催]世田谷海外研修者の会

朗読発表会 豊かなことばの世界

3月11日(日) 13:30～15:30 生活工房5F 朗読講座受講生による公開発表会を行います。豊かなことばの世界を体感してください。無料 不要、直接会場へ [共催]財NHK放送研修センター

急募「生活工房」アルバイト募集

【勤務内容】受付業務、事務補助 【募集人数】若干名 【契約期間】平成24年4月より1年間(更新の場合あり) 【勤務条件】夜間勤務18:30～22:15、月10～15日(土日祝日の勤務有)、時給850円(交通費別途支給) 【応募方法】2月10日(必着)までに履歴書(市販の履歴書に写真添付)を生活工房へ郵送または持参

2F ギャラリーカフェくりっく

8:00～21:00(土・日・祝日は11:00～)

開催中～1/28(土) 留学生の写真展
1/29日～2/25(日) 塚原俊彦ガッシュ展
一宮澤賢治第二集一

スポーツ SPORTS

公益財団法人 世田谷区スポーツ振興財団
〒157-0074 世田谷区大蔵4-6-1 ☎3417-2811 ☎3417-2813
http://www.se-sports.or.jp/ アはアイディック協賛会員割引対象

HPはホームページからも申込可能です

*特に記載のない事業は、ハガキまたはFAX(欄外記入方法参照で、参加希望教室、事業開催時の学年、年齢、性別も明記)でスポーツ振興財団へ *小学生は保護者同伴 *対象学年は事業開催時の学年

世田谷ジュニアアカデミー

日程：4月～2013年3月 会場：総合運動場・大蔵第二運動場

各種目の詳細は右記アドレスのホームページをご覧ください。 http://www.se-sports.or.jp/stja/

申インターネットまたは電話
●インターネット:スポーツ振興財団ホームページ
http://www.se-sports.or.jp/stja/ ※携帯電話からでも申し込みができます。
●電話:スポーツエントリー電話申込受付
☎0570-037-846(通話料利用者負担) 平日10:00～17:30



携帯サイトQRコード

問申し込みに関する問い合わせ
スポーツエントリーカスタマーサポートセンター
☎0985-35-8665 平日10:00～17:30
締2月15日
※全ての種目に年会費5,000円がかかります。

1 世田谷テニスアカデミー 新規
総合監修 坂井利彰
毎週水曜
小学1年生～中学3年生 定員:各30名(抽選)
¥7,600～9,500円/月



3 世田谷フットボールアカデミー
総合監修 北澤 豪
火曜コース・水曜コース
小学1年生～中学3年生 定員:各40名(抽選)
¥8,500～12,000円/月



2 世田谷アスレックスアカデミー
総合監修 高野 進
毎週水曜
小学1年生～中学生以上 定員:各45名(抽選)
¥8,000円/月
※2月1日(水)に高野先生による説明会を行います。



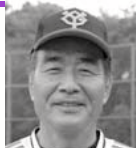
4 世田谷器械運動アカデミー
総合監修 高橋正典
毎週木曜
小学1年生～中学3年生 定員:80名(幼児40名)(抽選)
¥6,000～7,500円/月



5 世田谷柔道アカデミー
総合監修 瀧本 誠
毎週金曜
小学1年生～小学6年生 定員:各25名(抽選)
¥7,200～8,500円/月



6 Giants Method
世田谷ベースボールアカデミー
水曜コース・木曜コース 総合監修 倉田 誠
小学1年生～小学6年生 定員:各24名(抽選)
¥6,300～8,400円/月



7 Lifesaving Spirit
世田谷スイミングアカデミー
総合監修 飯沼誠司
毎週木曜
年長～中学3年生 定員:各60名(抽選)
¥7,500円/月



温水プールスタンプラリー

総合運動場温水プール、千歳温水プール
1月27日(金)～2月12日(日)
※詳細はホームページをご覧ください。

大蔵第二運動場で行うスポーツ教室

バスケットボール教室

※詳細はホームページをご覧ください。

HP 親子スポーツ観戦デー
～バスケットボール

2月19日(日) 15:00～
駒沢オリンピック公園体育館
小学生とその家族 小・中学生/無料、
高校生1,350円、大人/1,800円
2月5日(必着)

HP ビリヤード教室

3月3日～24日 毎週土曜 10:30～12:00
ビリヤードニュー文化(奥沢5-19-10)
中学生以上で初めてビリヤードを行う方
¥6,000円(全4回)/抽選20名

2月15日(必着)

HP スポ・レクネット
「クラブマネージャー養成講習会」

3月3日(土)、4日(日)
総合運動場体育館 会議室兼軽運動室
※詳細はホームページをご覧ください。

HP ア ハイキング「幕山」

3月4日(日) 6:50 区役所第三庁舎前集合
コースレベル ★★☆(一般向き) →バス→徒歩
【コース】区役所→幕山公園管理棟→大石平→自釜水→幕山山頂→幕山公園管理棟
→区役所(歩程約3時間)



HP ア 障害児運動教室

①ひまわり運動教室(尾山台地域体育館)
②ハヤブサ運動教室(八幡山小地域体育館)
4月～2013年3月の原則第1・3・(5)土曜 14:00～15:30

③みつばち運動教室(砧中学校格技室)

4月～2013年3月の原則第1・3・(5)水曜 15:30～16:45

④中学生運動教室(尾山台地域体育館)

⑤コアラ運動教室(八幡山小地域体育館)

4月～2013年3月の原則第2・4土曜 14:00～15:30

軽度の知的障害のある小・中学生。トイレを使用する際、介助を必要とされない方で事業開催中、付き添い者の会場待機が可能方。※①③⑤は小学生、②④は中学生

¥4,000円(全18回)/抽選若若干名(当選後、事前説明会を行います。) 2月26日(必着) 障害の内容、保護者氏名も明記でスポーツ振興財団へ ※参加は1人1教室まで

大会情報

※所定の申込書は、スポーツ振興財団、総合運動場体育館管理事務所、スポーツ振興課にあります。(ホームページからもダウンロード可)

◆第24回 世田谷区弓道選手権大会
(男子の部・女子の部)

2月26日(日) 9:00～ 大蔵代官屋敷弓道場
¥300円 2月16日(必着)
欄外ハガキまたはFAX(欄外記入方法参照)で区弓道連盟・熊澤(〒156-0055 船橋6-17-13 ☎☎3303-0412)へ

◆第14回 世田谷オープンティーパー大会
3月4日(日) 9:30～(受付9:00～)
世田谷公園野球場 ※雨天中止

障害児運動教室補助指導員募集

18歳以上の健康な方で、障害者スポーツに興味のある方。スポーツや障害児指導の経験がある方は、なお可。謝礼あり。

【従事日】障害児運動教室の開催日程で、従事可能な日(シフト制) 【従事時間】教室開催時間。及びその前後30分 ※教室の様子を見学希望の方は、スポーツ振興財団までお問い合わせください。【募集人数】10名程度 【選考方法】個別面接(3月上旬予定) 2月22日までに、履歴書(顔写真)をスポーツ振興財団へ郵送または持参

①小学生の部②ふれあいの部 ※各チーム10名以上15名以内 ¥1チーム1,000円 2月20日(必着) 欄外所定の申込用紙を郵送またはFAXで日本ティーパーボール協会世田谷区連盟事務局・佐藤(〒157-0071 千歳台3-21-14 ☎3482-7732 ☎3482-3090)